



# ДОЛГОВОЙ РЫНОК

## ЕЖЕДНЕВНЫЙ ОБЗОР

Александр Ермак [aermak@region.ru](mailto:aermak@region.ru)  
 Константин Комиссаров [komissarov@region.ru](mailto:komissarov@region.ru)

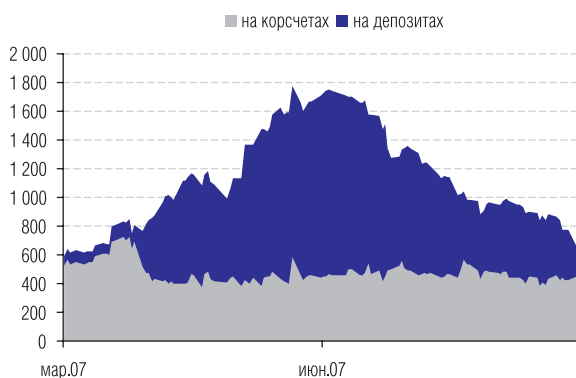
| Показатель                            | Значение | Изменение |           |
|---------------------------------------|----------|-----------|-----------|
|                                       |          | за день   | за неделю |
| <b>Финансовый и товарный рынки</b>    |          |           |           |
| Dow Jones                             | 13 358   | 0,9%      | -0,2%     |
| PTC                                   | 1 920    | 2,1%      | 3,0%      |
| Золото, \$/oz                         | 672,6    | 1,2%      | 0,7%      |
| Brent, \$/bbl                         | 73,5     | 1,1%      | 5,1%      |
| <b>Денежный рынок</b>                 |          |           |           |
| Остатки на к/с, млрд руб.             | 452,2    | 26,2      | -6,2      |
| Остатки на д/с, млрд руб.             | 205,7    | -144,4    | -200,6    |
| Сальдо операций, млрд руб.            | -83,5    | -         | -         |
| MIBOR, 1 день                         | 7,22%    | -0,56%    | -0,09%    |
| MIBOR, 1 неделя                       | 7,07%    | -0,21%    | 0,26%     |
| MIBOR, 1 месяц                        | 7,47%    | -0,05%    | 0,60%     |
| <b>Валютный рынок</b>                 |          |           |           |
| RUR/USD                               | 25,6262  | -0,1%     | -0,5%     |
| EUR/USD                               | 1,3632   | -0,1%     | 0,5%      |
| <b>Рынки капитала</b>                 |          |           |           |
| UST2YR                                | 4,19%    | 0,16%     | -0,11%    |
| UST5YR                                | 4,38%    | 0,12%     | -0,08%    |
| UST10YR                               | 4,65%    | 0,05%     | -0,08%    |
| UST30YR                               | 4,97%    | 0,01%     | -0,06%    |
| LIBOR US 1YR                          | 5,28%    | 0,07%     | 0,06%     |
| LIBOR EUR 1YR                         | 4,78%    | 0,02%     | -0,01%    |
| <b>Индексы ГК «РЕГИОН»</b>            |          |           |           |
| Regnm OFZ                             | 105,90   | 0,16      | -0,14     |
| Regnm Muni                            | 110,12   | 0,01      | -0,18     |
| Regn Corp                             | 111,31   | -0,23     | -0,31     |
| <b>Вексельные индексы ГК «РЕГИОН»</b> |          |           |           |
| 1Mo                                   | 8,29%    | 0,01      | 0,05      |
| 3Mo                                   | 8,94%    | 0,01      | 0,05      |
| 6Mo                                   | 9,16%    | 0,00      | 0,02      |
| 1Yr                                   | 9,36%    | 0,00      | 0,01      |

### Валютный и денежный рынок

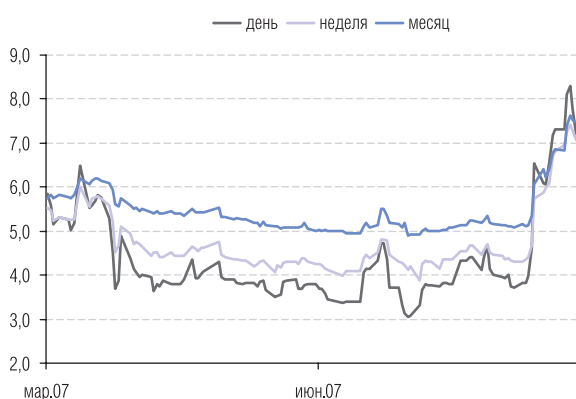
В пятницу официальный курс доллара снизился до 25,6262 руб./доллар на фоне роста европейской валюты во второй половине дня накануне на международных рынках. Сегодня изменение курса доллара и активность будут, очевидно минимальными, учитывая выходной день в США. На рынке МБК можно ожидать дальнейшего плавного снижения ставок.

### Долговой рынок

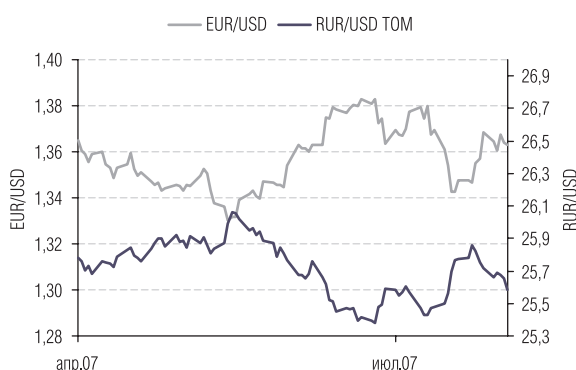
В пятницу на рынке рублевых облигаций торги открылись на фоне сохранения покупок в бумагах первого эшелона, которые, правда, к середине дня практически иссякли. Очевидно, на поведении инвесторов сказалось окончание месяца. Как и накануне улучшению конъюнктуры рублевого рынка способствовали рост цен и их стабилизация на рынке еврооблигаций, укрепление рубля и постепенное ослабление кризиса рублевой ликвидности в банковской системе.



Остатки на к/с и д/с, млрд руб.  
Источник: Банк России, ГК «РЕГИОН».



MIBOR, %.  
Источник: Банк России, ГК «РЕГИОН».



Валюты.  
Источник: Reuters, ГК «РЕГИОН».

## ВАЛЮТНЫЙ И ДЕНЕЖНЫЙ РЫНОК

В пятницу официальный курс доллара снизился на 2,32 копейки и составил 25,6262 руб./доллар на фоне роста европейской валюты во второй половине дня накануне на международных рынках. На торгах с расчетами «завтра» курс снизился на 4,73 копейки. Объем торгов незначительно вырос и составил около \$2,489 млрд.

На рынке Forex торги по паре евро/доллар проходили достаточно волатильно. Однако после выступления главы ФРС США доллар начал укрепляться. К началу торгов на российском рынке евро торговалась на уровне выше \$1,363.

На рынке МБК в пятницу ситуация существенно не изменилась на фоне окончания месяца. Однодневный MIACR составил 6,94% годовых против 6,71% накануне. Банк России предоставил коммерческим банкам в ходе проведения аукционов прямого РЕПО дополнительную ликвидность в объеме около 93,8 млрд руб. при ставке 6,04 и 6,09% на утреннем и дневном аукционах соответственно.

Сегодня суммарные остатки на корреспондентских и депозитных счетах в Банке России снизились и составили около 658 млрд руб., при этом сальдо операций комбанков и Банка России сложилось отрицательным -83,5 млрд рублей. На открытии торгов ставки по однодневным кредитам составляли порядка 6,25–6,75% годовых.

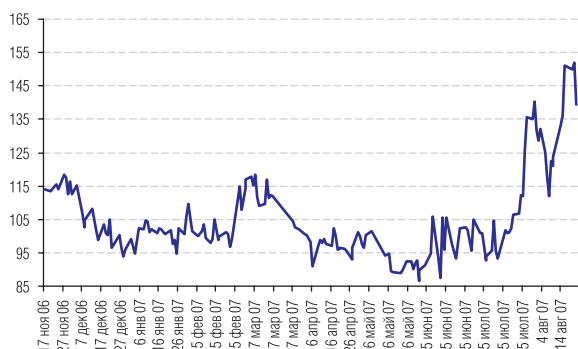
## РЫНОК РУБЛЕВЫХ И ВАЛЮТНЫХ ОБЛИГАЦИЙ

В пятницу на рынке рублевых облигаций торги открылись на фоне сохранения покупок в бумагах первого эшелона, которые, правда, к середине дня практически иссякли. Очевидно, на поведении инвесторов сказалось окончание месяца. Как и накануне, улучшению конъюнктуры рублевого рынка способствовали рост цен и их стабилизация на рынке еврооблигаций, укрепление рубля и постепенное ослабление кризиса рублевой ликвидности в банковской системе.

Объем сделок на вторичном рынке ОФЗ снизился и составил около 0,326 млрд руб. В движении цен наблюдалась преимущественно положительная динамика, рост ценового индекса составил 0,05%. При этом цена наиболее длинного ОФЗ-46020 (при обороте около 58,5 млн руб.) выросла на 0,02 п.п., а доходность осталась на уровне 6,87% годовых.

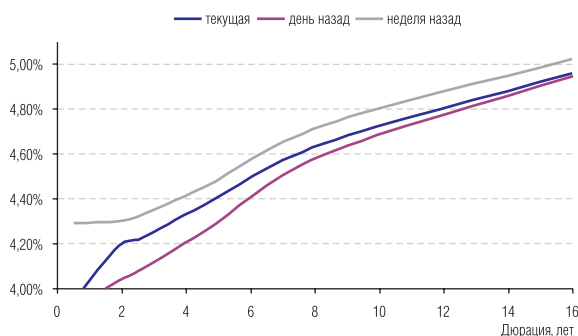
На рынке корпоративных облигаций суммарный объем торгов вырос (в основном за счет РПС), составив порядка 2,344 млрд руб. на основной сессии, и около 10,25 млрд руб. — в РПС. На долю подешевевших бумаг пришлось около 35% от суммарного оборота. Наибольшие объемы сделок были зафиксированы по облигациям: ВТБ-5 (около 111,6 млн руб., -0,05 п.п.), Лукойл-4 (около 75 млн руб., +0,18 п.п.), ВКМ-Финанс-1 (около 72,4 млн руб., -0,39 п.п.), РСХБ-2 (около 70,3 млн руб., +0,1 п.п.).

На рынке муниципальных облигаций суммарный объем торгов снизился, составив порядка 277,5 млн руб. на основной сессии, и около 1551 млн руб. в РПС. На долю подешевевших бумаг пришлось около 35% от суммарного оборота. Наибольшие обороты были зафиксированы по бумагам: Москва-39 (около 61,1 млн руб., +0,2 п.п.), Мос.область-6 (около 26 млн руб., +0,17 п.п.), Самарск.область-3 (около 23 млн руб., +0,18 п.п.).



Россия30-UST30  
Источник: Reuters.

На рынке UST доходность 10-летних облигаций снизилась до уровня чуть ниже 4,56% годовых, доходность 30-летних бондов — до уровня 4,83%. Поддержку рынку оказали «успокоительные» выступления американских официальных властей и умеренные инфляционные показатели за июль. Расходы населения в июле выросли на 0,4%, тогда как ожидался рост на 0,3%. Доходы потребителей выросли на 0,5% при ожиданиях в 0,3%. Важный инфляционный индекс Core PCE вырос в годовом выражении на 1,9%, что укладывается в комфортный коридор ФРС (1–2%). По сравнению с июнем этот индекс вырос на 0,1%, что меньше ожиданий на уровне 0,2%. Вышедшие данные показывают, что инфляционное давление продолжает сокращаться и находится на приемлемом уровне. Российские еврооблигации незначительно выросли в цене и торговались на уровне порядка 5,93%, спрэд к UST — 140 б.п.



Кривая доходности US Treasuries.  
Источник: Reuters.

## ТОП-5 изменение цены ОФЗ

| Выпуск    | Изменение цены, % |         |
|-----------|-------------------|---------|
|           | рост              | падение |
| ОФЗ 46019 | 0.99              |         |
| ОФЗ 46001 | 0.50              |         |
| ОФЗ 46021 | 0.13              |         |
| ОФЗ 46018 | 0.07              |         |
| ОФЗ 46020 | 0.02              |         |
| ОФЗ 46017 |                   | -0.03   |
| ОФЗ 46002 |                   | -0.05   |
| ОФЗ 46014 |                   | -0.07   |
| ОФЗ 25060 |                   | -0.13   |
| ОФЗ 26198 |                   | -0.41   |

Источник: ММВБ.

## ТОП-10 обороты ОФЗ

| Выпуск    | Оборот, тыс. руб. |
|-----------|-------------------|
|           | ММВБ              |
| ОФЗ 46014 | 98150             |
| ОФЗ 46020 | 58451             |
| ОФЗ 46018 | 32937             |
| ОФЗ 25058 | 26410             |
| ОФЗ 25059 | 25071             |
| ОФЗ 25060 | 21524             |
| ОФЗ 26198 | 5904              |
| ОФЗ 46019 | 320               |
| ОФЗ 46021 | 302               |
| ОФЗ 46001 | 301               |

Источник: ММВБ.

## ТОР-5 изменение цены Муниципальные

| Выпуск     | Изменение цены, % |         |
|------------|-------------------|---------|
|            | рост              | падение |
| МГор43-об  | 1.80              |         |
| Мос.обл.7в | 0.63              |         |
| НижгорОбл2 | 0.60              |         |
| МГор38-об  | 0.47              |         |
| ИркОбл31-4 | 0.35              |         |
| Белгор2003 |                   | -0.20   |
| ВолгогрОбл |                   | -0.35   |
| ТомскАдм 1 |                   | -0.39   |
| ВоронежОб3 |                   | -0.49   |
| ЛенОбл-2об |                   | -3.75   |

Источник: ММВБ.

## ТОР-10 обороты Муниципальные

| Выпуск     | Оборот, тыс. руб. |        |
|------------|-------------------|--------|
|            | ММВБ              | РСР    |
| Мос.обл.7в | 10631             | 682290 |
| Мос.обл.4в | 742               | 215163 |
| Мос.обл.6в | 25956             | 148690 |
| МГор44-об  | 447               | 135858 |
| МГор39-об  | 61125             | 65193  |
| ЯрОбл-07   | 8403              | 100250 |
| МГор38-об  | 11086             | 88640  |
| СамарОбл 3 | 23119             | 30425  |
| Мос.обл.5в | 19358             | 0      |
| ВолгогрОб1 | 18140             | 0      |

Источник: ММВБ.

## ТОР-5 изменение цены Корпоративные

| Выпуск     | Изменение цены, % |         |
|------------|-------------------|---------|
|            | рост              | падение |
| СатурнНПО3 | 4.67              |         |
| Мотовил3-1 | 1.99              |         |
| ЮТэйр-Ф 03 | 1.90              |         |
| ИнкомЛада3 | 1.68              |         |
| Пермэнер01 | 1.14              |         |
| ПромТр02об |                   | -1.15   |
| СибТлк-7об |                   | -1.70   |
| УНИКУМ-Ф 1 |                   | -1.90   |
| АСПЭК-01   |                   | -4.18   |
| Омела 01   |                   | -4.69   |

Источник: ММВБ.

## ТОР-10 обороты Корпоративные

| Выпуск     | Оборот, тыс. руб. |         |
|------------|-------------------|---------|
|            | ММВБ              | РСР     |
| ОГК-5 об-1 | 18568             | 1051238 |
| ФСК ЭЭС-05 | 6013              | 667277  |
| РЕТАЛ-1    | 7791              | 519479  |
| ФСК ЭЭС-02 | 40723             | 400562  |
| РЖД-06обл  | 8583              | 383956  |
| ФСК ЭЭС-03 | 1956              | 374784  |
| МельнКомб  | 1                 | 349964  |
| КИТФинБ-02 | 27472             | 309863  |
| ОГО-агро-2 | 1                 | 310068  |
| РЖД-07обл  | 5348              | 294670  |

Источник: ММВБ.

## ТОР-5 изменение цены Еврооблигации

| Выпуск      | Изменение цены, % |         |
|-------------|-------------------|---------|
|             | рост              | падение |
| АбсолютБ-09 | 0.00              |         |
| Система-08  | 0.00              |         |
| Апраса-14   | 0.00              |         |
| Апраса-08   | 0.00              |         |
| Автоваз-08  | 0.00              |         |
| АбсолютБ-09 |                   | 0.00    |
| Система-08  |                   | 0.00    |
| Апраса-14   |                   | 0.00    |
| Апраса-08   |                   | 0.00    |
| Автоваз-08  |                   | 0.00    |

Источник: ММВБ.

## Индексы ГК «Регион»

|                                       | Значение | Изменение, % |          |         |         |         |       |      | Капитализация<br>(млн руб.) |
|---------------------------------------|----------|--------------|----------|---------|---------|---------|-------|------|-----------------------------|
|                                       |          | 1 день       | 1 неделя | 1 месяц | квартал | полгода | год   | YTD* |                             |
| <b>ИНДЕКСЫ ВОЗВРАТА НА ИНВЕСТИЦИИ</b> |          |              |          |         |         |         |       |      |                             |
| <b>Корпоративные облигации</b>        |          |              |          |         |         |         |       |      |                             |
| Общий                                 | 221,27   | 0,08         | 0,21     | -0,12   | 1,69    | 4,22    | 8,74  | 5,49 | 1 081 908                   |
| 1-й Эшелон                            | 207,68   | 0,08         | 0,17     | -0,53   | 1,08    | 3,32    | 6,97  | 4,35 | 232 089                     |
| 2-й Эшелон                            | 218,85   | 0,11         | 0,29     | -0,23   | 1,47    | 3,82    | 8,17  | 4,99 | 524 259                     |
| 3-й Эшелон                            | 229,45   | 0,02         | 0,12     | 0,38    | 2,46    | 5,46    | 11,07 | 7,13 | 325 560                     |
| Банки и ФК                            | 203,69   | 0,07         | 0,15     | -0,29   | 1,17    | 3,64    | 8,14  | 5,07 | 302 453                     |
| Машиностроение                        | 223,11   | 0,25         | 0,52     | 1,04    | 2,45    | 4,99    | 9,90  | 6,38 | 95 071                      |
| Металлургия                           | 211,24   | -0,00        | 0,05     | 0,02    | 1,64    | 4,39    | 9,03  | 5,67 | 82 275                      |
| Нефть и Газ                           | 203,74   | 0,03         | -0,02    | -1,27   | 2,30    | 4,12    | 6,25  | 3,69 | 86 343                      |
| Пищевая                               | 234,59   | 0,08         | -0,02    | 0,64    | 2,41    | 5,34    | 10,41 | 7,05 | 72 413                      |
| Строительство                         | 199,12   | 0,04         | -0,09    | -0,24   | 1,84    | 4,86    | 10,99 | 6,86 | 64 666                      |
| Телекомы                              | 235,97   | -0,02        | 0,03     | -0,30   | 1,35    | 3,57    | 8,50  | 4,75 | 66 789                      |
| Торговля                              | 181,20   | 0,13         | 0,80     | 0,09    | 1,93    | 5,05    | 9,87  | 6,83 | 114 888                     |
| Транспорт                             | 191,75   | 0,18         | 0,02     | -0,17   | 1,40    | 3,60    | 7,64  | 4,70 | 48 678                      |
| Химия и Нефтехимия                    | 213,54   | 0,10         | 0,15     | -0,70   | 1,41    | 4,10    | 8,43  | 4,99 | 26 558                      |
| Цел-бумажная                          | 170,06   | 0,17         | 0,27     | 0,59    | 2,70    | 5,28    | 10,79 | 6,74 | 5 879                       |
| Энергетика                            | 190,05   | 0,05         | 0,27     | -0,47   | 1,22    | 3,40    | 7,46  | 4,42 | 101 358                     |
| Котировальный лист А1                 | 119,50   | 0,03         | -0,05    | -0,42   | 1,37    | 3,86    | 7,88  | 4,95 | 129 919                     |
| Котировальный лист А2                 | 119,22   | 0,14         | 0,77     | 1,19    | 2,57    | 4,01    | 8,21  | 5,18 | 52 605                      |
| Котировальный лист Б                  | 120,49   | 0,10         | 0,18     | -0,08   | 1,40    | 4,18    | 8,79  | 5,47 | 188 941                     |
| Котировальный лист ВС                 | 122,38   | 0,07         | 0,24     | -0,15   | 1,79    | 4,32    | 8,91  | 5,61 | 684 413                     |
| <b>Муниципальные облигации</b>        |          |              |          |         |         |         |       |      |                             |
| Общий                                 | 210,89   | 0,12         | 0,15     | -0,20   | 1,32    | 3,70    | 7,65  | 4,48 | 235 975                     |
| Москва                                | 193,66   | 0,20         | 0,30     | -0,36   | 1,29    | 3,59    | 7,50  | 4,47 | 80 205                      |
| Субфедеральные                        | 241,24   | 0,09         | 0,11     | -0,10   | 1,34    | 3,74    | 7,72  | 4,46 | 143 622                     |
| Муниципальные обр.                    | 201,29   | 0,01         | -0,18    | -0,26   | 1,32    | 3,92    | 8,60  | 4,57 | 12 149                      |
| Котировальный лист А1                 | 120,12   | 0,11         | 0,22     | -0,17   | 1,34    | 3,62    | 7,54  | 4,38 | 148 847                     |
| Котировальный лист А2                 | 111,31   | -0,23        | -0,31    | -0,08   | 1,36    | 3,48    | 6,65  | 3,92 | 10 074                      |
| Котировальный лист Б                  | 124,14   | 0,02         | 0,17     | 1,31    | 2,83    | 4,81    | 8,51  | 5,12 | 464                         |
| Котировальный лист ВС                 | 123,30   | 0,18         | 0,08     | -0,27   | 1,29    | 3,91    | 8,22  | 4,82 | 76 590                      |
| <b>Федеральные облигации</b>          |          |              |          |         |         |         |       |      |                             |
| ОФЗ                                   | 188,01   | 0,07         | 0,14     | 0,02    | 1,00    | 3,35    | 6,67  | 3,98 | 663 701                     |

\*к 1 января 2007 года

## Индексы ГК «Регион»

|                                | Значение | Изменение, % |          |         |         |         |       |       | Объем торгов<br>(млн руб.) |
|--------------------------------|----------|--------------|----------|---------|---------|---------|-------|-------|----------------------------|
|                                |          | 1 день       | 1 неделя | 1 месяц | квартал | полгода | год   | YTD*  |                            |
| <b>ЦЕНОВЫЕ ИНДЕКСЫ</b>         |          |              |          |         |         |         |       |       |                            |
| <b>Корпоративные облигации</b> |          |              |          |         |         |         |       |       |                            |
| Общий                          | 112,47   | 0,06         | 0,04     | -0,87   | -0,54   | -0,28   | -0,43 | -0,27 | 12 506                     |
| 1-й Эшелон                     | 117,78   | 0,06         | 0,03     | -1,14   | -0,70   | -0,28   | -0,37 | -0,26 | 5 570                      |
| 2-й Эшелон                     | 109,76   | 0,09         | 0,13     | -0,97   | -0,69   | -0,55   | -0,76 | -0,61 | 4 542                      |
| 3-й Эшелон                     | 104,24   | -0,00        | -0,08    | -0,52   | -0,20   | 0,06    | 0,07  | 0,18  | 2 395                      |
| Банки и ФК                     | 111,58   | 0,05         | -0,01    | -1,00   | -0,91   | -0,51   | -0,32 | -0,24 | 1 975                      |
| Машиностроение                 | 106,14   | 0,23         | 0,36     | 0,29    | 0,24    | 0,48    | 0,54  | 0,56  | 751                        |
| Металлургия                    | 112,02   | -0,03        | -0,12    | -0,74   | -0,57   | -0,08   | -0,02 | -0,06 | 411                        |
| Нефть и Газ                    | 110,12   | 0,01         | -0,18    | -1,99   | 0,20    | -0,08   | -2,16 | -1,60 | 983                        |
| Пищевая                        | 106,24   | 0,05         | -0,21    | -0,23   | -0,15   | 0,13    | -0,27 | 0,31  | 1 272                      |
| Строительство                  | 103,62   | 0,01         | -0,29    | -1,13   | -0,84   | -0,59   | -0,27 | -0,15 | 584                        |
| Телекомы                       | 115,80   | -0,05        | -0,15    | -1,06   | -0,93   | -1,05   | -0,97 | -1,17 | 495                        |
| Торговля                       | 105,95   | 0,10         | 0,62     | -0,75   | -0,56   | -0,02   | -0,57 | 0,26  | 534                        |
| Транспорт                      | 105,90   | 0,16         | -0,14    | -0,87   | -0,64   | -0,43   | -0,41 | -0,42 | 900                        |
| Химия и Нефтехимия             | 109,51   | 0,07         | -0,03    | -1,50   | -0,96   | -0,65   | -1,22 | -1,02 | 40                         |
| Цел-бумажная                   | 99,04    | 0,14         | 0,08     | -0,26   | 0,20    | 0,15    | 0,12  | 0,17  | 0                          |
| Энергетика                     | 111,82   | 0,03         | 0,12     | -1,12   | -0,70   | -0,49   | -0,51 | -0,57 | 3 976                      |
| Котировальный лист А1          | 99,82    | 0,01         | -0,20    | -1,12   | -0,66   | -0,23   | -0,36 | -0,28 | 1 388                      |
| Котировальный лист А2          | 99,97    | 0,12         | 0,62     | 0,53    | 0,64    | 0,19    | 0,11  | 0,20  | 248                        |
| Котировальный лист Б           | 98,95    | 0,08         | 0,00     | -0,86   | -0,89   | -0,44   | -0,51 | -0,40 | 2 972                      |
| Котировальный лист ВС          | 99,98    | 0,05         | 0,07     | -0,92   | -0,48   | -0,27   | -0,46 | -0,26 | 7 581                      |
| <b>Муниципальные облигации</b> |          |              |          |         |         |         |       |       |                            |
| Общий                          | 111,41   | 0,10         | -0,02    | -0,96   | -0,91   | -0,85   | -1,61 | -1,33 | 1 829                      |
| Москва                         | 104,27   | 0,17         | 0,12     | -1,15   | -1,00   | -1,05   | -1,87 | -1,43 | 362                        |
| Субфедеральные                 | 123,31   | 0,06         | -0,06    | -0,84   | -0,85   | -0,74   | -1,44 | -1,27 | 1 380                      |
| Муниципальные обр.             | 108,45   | -0,02        | -0,35    | -1,02   | -0,93   | -0,69   | -1,14 | -1,35 | 86                         |
| Котировальный лист А1          | 98,14    | 0,09         | 0,05     | -0,96   | -0,96   | -1,03   | -1,95 | -1,57 | 788                        |
| Котировальный лист А2          | 96,04    | -0,27        | -0,51    | -0,95   | -1,21   | -1,70   | -3,08 | -2,51 | 37                         |
| Котировальный лист Б           | 99,93    | 0,00         | 0,00     | 0,54    | 0,49    | 0,05    | -1,07 | -0,92 | 0                          |
| Котировальный лист ВС          | 102,60   | 0,16         | -0,07    | -0,96   | -0,76   | -0,29   | -0,39 | -0,58 | 1 004                      |
| <b>Федеральные облигации</b>   |          |              |          |         |         |         |       |       |                            |
| ОФЗ                            | 114,87   | 0,05         | 0,00     | -0,60   | -0,81   | -0,31   | -0,79 | -0,70 | 270                        |

\*к 1 января 2007 года

## Индексы ГК «Регион»

|                                | Значение | Изменение, б.п. |          |         |         |         |     |      | Дюрация, лет |
|--------------------------------|----------|-----------------|----------|---------|---------|---------|-----|------|--------------|
|                                |          | 1 день          | 1 неделя | 1 месяц | квартал | полгода | год | YTD* |              |
| <b>ИНДЕКСЫ ДОХОДНОСТИ</b>      |          |                 |          |         |         |         |     |      |              |
| <b>Корпоративные облигации</b> |          |                 |          |         |         |         |     |      |              |
| Общий                          | 9,04     | -2              | 1        | 69      | 65      | 67      | 57  | 54   | 1,6          |
| 1-й Эшелон                     | 7,03     | 1               | 1        | 44      | 35      | 50      | 41  | 19   | 2,7          |
| 2-й Эшелон                     | 8,83     | -5              | -12      | 73      | 65      | 67      | 57  | 34   | 1,5          |
| 3-й Эшелон                     | 11,24    | 3               | 23       | 69      | 83      | 62      | 51  | 87   | 0,9          |
| Банки и ФК                     | 8,54     | -1              | 14       | 64      | 88      | 127     | 49  | 68   | 1,6          |
| Машиностроение                 | 8,70     | -24             | -79      | -41     | 21      | 20      | -23 | -83  | 1,1          |
| Металлургия                    | 9,28     | 13              | 12       | 75      | 93      | 45      | 54  | 39   | 1,4          |
| Нефть и Газ                    | 8,91     | 1               | 9        | 110     | 31      | 62      | 163 | 134  | 2,5          |
| Пищевая                        | 10,32    | -3              | 16       | 8       | 57      | -18     | -7  | 33   | 1,1          |
| Строительство                  | 11,25    | 10              | 45       | 147     | 95      | 89      | 58  | 87   | 1,2          |
| Телекомы                       | 8,12     | 8               | 14       | 82      | 53      | 92      | -4  | 56   | 1,3          |
| Торговля                       | 10,62    | 6               | -34      | 148     | 62      | 16      | 69  | 1    | 1,4          |
| Транспорт                      | 8,11     | -11             | 6        | 67      | 80      | 42      | 72  | 51   | 2,0          |
| Химия и Нефтехимия             | 8,83     | -6              | -15      | 55      | -0      | -33     | 132 | 128  | 1,2          |
| Цел-бумажная                   | 10,16    | -26             | -36      | -68     | -39     | 227     | -43 | 188  | 0,7          |
| Энергетика                     | 7,85     | -4              | -4       | 57      | 60      | 55      | 48  | 47   | 2,4          |
| Котировальный лист А1          | 8,13     | 1               | 20       | 87      | 68      | 118     | 124 | 100  | 2,0          |
| Котировальный лист А2          | 6,87     | -18             | -70      | -103    | 16      | 107     | -44 | 75   | 2,7          |
| Котировальный лист Б           | 9,08     | -2              | 10       | 56      | 71      | 62      | 66  | 61   | 1,4          |
| Котировальный лист ВС          | 9,36     | -0              | -0       | 82      | 65      | 67      | 53  | 63   | 1,4          |
| <b>Муниципальные облигации</b> |          |                 |          |         |         |         |     |      |              |
| Общий                          | 6,82     | -12             | -9       | 44      | 8       | -1      | -0  | 40   | 2,9          |
| Москва                         | 5,75     | -28             | -31      | 59      | -20     | -45     | -53 | 18   | 3,5          |
| Субфедеральные                 | 7,32     | -2              | 3        | 32      | 21      | 16      | 7   | 33   | 2,6          |
| Муниципальные обр.             | 8,35     | 1               | 19       | 70      | 42      | 15      | 49  | 75   | 1,7          |
| Котировальный лист А1          | 6,34     | -17             | -17      | 51      | 0       | -17     | -23 | 28   | 2,8          |
| Котировальный лист А2          | 8,05     | 13              | 25       | 56      | 46      | 34      | 56  | 39   | 1,6          |
| Котировальный лист Б           | 6,95     | -1              | -5       | -84     | -109    | -108    | -90 | -53  | 0,8          |
| Котировальный лист ВС          | 7,67     | -4              | 5        | 37      | 21      | 22      | -2  | 30   | 3,2          |
| <b>Федеральные облигации</b>   |          |                 |          |         |         |         |     |      |              |
| ОФЗ                            | 6,04     | -10             | -2       | 15      | -1      | -19     | -24 | -12  | 4,0          |

\*к 1 января 2007 года

## Индексы ГК «Регион»

|                              | Значение | Изменение |          |         |         |         |       |       |
|------------------------------|----------|-----------|----------|---------|---------|---------|-------|-------|
|                              |          | 1 день    | 1 неделя | 1 месяц | квартал | полгода | год   | YTD*  |
| <b>ИНДЕКС А1</b>             |          |           |          |         |         |         |       |       |
| Total Return (%)             | 119,86   | 0,07      | 0,10     | -0,30   | 1,33    | 3,69    | 7,65  | 4,54  |
| Price (%)                    | 98,56    | 0,05      | -0,07    | -1,04   | -0,85   | -0,74   | -1,43 | -1,13 |
| Yield (bp)                   | 7,13     | -10       | -2       | 70      | 33      | 46      | 49    | 78    |
| Капитализация (млн руб.)     | 278 766  | 209       | 23       | 8054    | 10791   | 62642   | 52574 | 49652 |
| Объем в обращении (млн руб.) | 265 151  | 0         | 0        | 10000   | 13701   | 62701   | 54971 | 52351 |
| Дюрация (лет)                | 2,40     | -0,00     | -0,02    | -0,10   | -0,20   | -0,17   | -0,33 | -0,22 |

\*к 1 января 2007 года

## Итоги торгов корпоративными облигациями

| Эмитент    | Объем,<br>млн руб. | Купон, % | НКД, % | Оферта   |      |                 | Погашение |      |                 | Цена, % |        |        |       | Доходность, % |          |         | Объем сделок,<br>тыс. руб. |       |
|------------|--------------------|----------|--------|----------|------|-----------------|-----------|------|-----------------|---------|--------|--------|-------|---------------|----------|---------|----------------------------|-------|
|            |                    |          |        | дата     | дней | дюрация,<br>лет | дата      | дней | дюрация,<br>лет | спрос   | предл. | срвз.  | изм.  | к оферте      | к погаш. | текущая | биржевой                   | РПС   |
| 7Контин-02 | 7000               | 7.80     | 1.517  | 25.06.09 | 664  | 1.70            | 14.06.12  | 1749 | -               | 97.50   | 98.00  | 97.56  | -0.04 | 9.49          | -        | 7.99    | 20857                      | 48750 |
| Автоприбор | 500                | 12.80    | 4.243  | 31.10.07 | 66   | 0.17            | 29.04.09  | 607  | -               | 99.30   | 99.65  | 99.50  | 0.05  | 16.22         | -        | 12.86   | 5079                       | 0     |
| Агрохолд 1 | 1000               | 12.75    | 1.467  | 18.07.08 | 336  | 0.84            | 17.07.09  | 686  | -               | 99.00   | 99.95  | 99.78  | 0.28  | 13.65         | -        | 12.77   | 7                          | 0     |
| АдаманФ1об | 500                | 12.10    | 2.818  | -        | -    | -               | 05.06.08  | 279  | 0.74            | 99.93   | 100.12 | 100.00 | 0.00  | -             | 12.40    | 12.10   | 30                         | 0     |
| АдаманФ2об | 2000               | 11.25    | 0.247  | 20.11.08 | 447  | 1.16            | 20.05.10  | 993  | -               | 99.90   | 100.20 | 100.16 | -0.09 | 11.58         | -        | 11.23   | 71                         | 0     |
| АИЖК 6об   | 2500               | 7.40     | 0.953  | -        | -    | -               | 15.07.14  | 2510 | 4.75            | 99.55   | 100.15 | 100.26 | 0.53  | -             | 7.55     | 7.38    | 31079                      | 0     |
| АИЖК 7об   | 4000               | 7.68     | 0.989  | -        | -    | -               | 15.07.16  | 3241 | 5.94            | 100.65  | 100.80 | 100.85 | 0.17  | -             | 7.75     | 7.61    | 4035                       | 0     |
| АИЖК 8об   | 5000               | 7.63     | 1.610  | 15.03.14 | 2388 | 4.68            | 15.06.18  | 3941 | 5.21            | 100.50  | 100.75 | 100.65 | 0.37  | 7.70          | 7.72     | 7.58    | 2014                       | 44341 |
| АИЖК 9об   | 5000               | 7.49     | 0.328  | 15.02.15 | 2725 | 5.27            | 15.02.17  | 3456 | 5.59            | 99.60   | 99.80  | 99.88  | 0.08  | 7.73          | 7.73     | 7.49    | 13983                      | 0     |
| АИЖК КО-02 | 1000               | 9.00     | 0.074  | -        | -    | -               | 23.08.11  | 1453 | 2.88            | 99.80   | 100.25 | 100.00 | 0.20  | -             | 9.20     | 9.00    | 1000                       | 0     |
| АК БАРС-02 | 1500               | 8.00     | 0.789  | -        | -    | -               | 22.01.09  | 510  | 1.34            | 99.50   | 99.94  | 99.93  | 0.03  | -             | 8.21     | 8.00    | 6745                       | 0     |
| Аладушкин2 | 1000               | 12.30    | 3.134  | 25.11.09 | 824  | 1.97            | 23.11.11  | 1545 | -               | 101.45  | 101.70 | 101.45 | -0.05 | 11.86         | -        | 12.12   | 426                        | 0     |
| Алькор-01  | 1500               | 10.75    | 2.356  | 10.06.08 | 287  | 0.75            | 08.12.09  | 830  | -               | 99.10   | 100.00 | 99.10  | -0.40 | 12.30         | -        | 10.84   | 0                          | 19940 |
| Альянс-01  | 3000               | 8.92     | 3.983  | 16.09.09 | 749  | 1.84            | 14.09.11  | 1475 | -               | 99.30   | 99.50  | 99.49  | 0.05  | 9.41          | -        | 8.96    | 1492                       | 0     |
| Амурмет-01 | 1500               | 9.80     | 0.027  | -        | -    | -               | 26.02.09  | 545  | 1.42            | 100.90  | 101.10 | 101.10 | 0.10  | -             | 9.20     | 9.69    | 2527                       | 0     |
| АптЗби6 об | 3000               | 9.89     | 1.599  | 03.07.08 | 307  | 0.82            | 30.06.09  | 669  | 1.70            | 100.00  | 100.89 | 100.89 | 0.90  | 10.75         | 9.55     | 9.80    | 5044                       | 0     |
| АСПЭК-01   | 1500               | 12.00    | 1.907  | 01.10.08 | 399  | 1.01            | 31.03.10  | 943  | -               | 90.00   | 99.00  | 95.22  | -4.18 | 17.99         | -        | 12.60   | 161                        | 0     |
| Балтимор03 | 800                | 11.25    | 3.267  | 15.11.07 | 83   | 0.21            | 15.05.08  | 258  | -               | 99.60   | 99.95  | 99.90  | 0.20  | 11.89         | -        | 11.26   | 0                          | 14910 |
| БанкСОЮЗ01 | 1000               | 9.25     | 0.912  | -        | -    | -               | 24.04.08  | 237  | 0.63            | 100.00  | 101.10 | 100.81 | 0.23  | -             | 8.19     | 9.17    | 705                        | 0     |
| БанкСОЮЗ02 | 2000               | 8.37     | 3.417  | 04.10.07 | 34   | 0.09            | 05.10.09  | 766  | 1.90            | 99.83   | 100.00 | 99.79  | -0.21 | 10.79         | 8.65     | 8.38    | 14                         | 0     |
| БашкирэнЗв | 1500               | 8.30     | 1.455  | 19.03.09 | 570  | 1.45            | 09.03.11  | 1286 | -               | 99.65   | 100.49 | 100.49 | 0.19  | 8.20          | -        | 8.26    | 4682                       | 0     |
| БелКПлюс-1 | 500                | 12.60    | 4.384  | 24.04.08 | 244  | 0.62            | 22.10.09  | 783  | -               | -       | 100.00 | 99.98  | 0.38  | 12.96         | -        | 12.60   | 19996                      | 59976 |
| Бразерск 1 | 500                | 12.50    | 2.397  | 21.12.07 | 112  | 0.30            | 25.12.09  | 847  | -               | 99.20   | 100.20 | 100.00 | 0.80  | 13.07         | -        | 12.50   | 500                        | 0     |
| Вагонмаш 1 | 300                | 13.50    | 2.626  | -        | -    | -               | 19.06.08  | 293  | 0.77            | 102.20  | 102.50 | 101.95 | -0.46 | -             | 11.14    | 13.24   | 2875                       | 8150  |
| Вагонмаш 2 | 1000               | 11.00    | 2.170  | 18.06.08 | 297  | 0.77            | 15.12.10  | 1202 | -               | -       | 98.00  | 98.40  | 0.48  | 13.55         | -        | 11.17   | 2507                       | 0     |
| ВикторияФ  | 1500               | 10.40    | 0.826  | -        | -    | -               | 29.01.09  | 517  | 1.35            | 100.00  | 100.30 | 100.01 | -0.34 | -             | 10.65    | 10.39   | 15733                      | 15001 |
| ВКМ-Фин1об | 1000               | 9.75     | 2.297  | -        | -    | -               | 04.06.08  | 278  | 0.74            | 99.50   | 99.70  | 99.66  | -0.34 | -             | 10.44    | 9.78    | 72391                      | 62804 |
| ВлгТлкВТ-3 | 2300               | 8.50     | 2.026  | -        | -    | -               | 30.11.10  | 1187 | 2.05            | 102.25  | 102.50 | 102.25 | 0.34  | -             | 7.52     | 8.31    | 83                         | 0     |

## Итоги торгов корпоративными облигациями

| Эмитент      | Объем,<br>млн руб. | Купон, % | НКД, % | Оферта   |      |                 | Погашение |       |                 | Цена, % |        |        |       | Доходность, % |          |         | Объем сделок,<br>тыс. руб. |        |
|--------------|--------------------|----------|--------|----------|------|-----------------|-----------|-------|-----------------|---------|--------|--------|-------|---------------|----------|---------|----------------------------|--------|
|              |                    |          |        | дата     | дней | дюрация,<br>лет | дата      | дней  | дюрация,<br>лет | спрос   | предл. | срвз.  | изм.  | к оферте      | к погаш. | текущая | биржевой                   | РПС    |
| ВлгТлкВТ-4   | 3000               | 7.99     | 1.751  | 08.09.09 | 741  | 1.86            | 03.09.13  | 2195  | -               | 100.45  | 100.60 | 100.50 | -0.01 | 7.95          | -        | 7.95    | 1974                       | 0      |
| ВолгоБур01   | 600                | 11.00    | 4.279  | 10.10.07 | 47   | 0.11            | 08.10.08  | 404   | -               | 99.86   | 100.00 | 100.00 | 0.30  | 11.06         | -        | 11.00   | 6000                       | 0      |
| ВостСервФ1   | 1500               | 10.99    | 5.089  | 13.09.07 | 15   | 0.04            | 10.09.09  | 741   | -               | 99.50   | 100.50 | 99.93  | -0.07 | 13.10         | -        | 10.99   | 3942                       | 30000  |
| ВТБ - 4 об   | 5000               | 6.30     | 2.796  | 20.03.08 | 203  | 0.54            | 19.03.09  | 566   | -               | 100.00  | 100.56 | 100.06 | -0.24 | 6.28          | -        | 6.29    | 11117                      | 250125 |
| ВТБ - 5 об   | 15000              | 5.99     | 0.591  | 24.04.08 | 239  | 0.64            | 17.10.13  | 2239  | -               | 99.50   | -      | 100.00 | -0.05 | 6.12          | -        | 5.99    | 111597                     | 100    |
| ВТБ - 6 об   | 15000              | 5.75     | 0.693  | 16.07.08 | 322  | 0.85            | 06.07.16  | 3232  | -               | 99.60   | -      | 99.86  | -0.19 | 6.05          | -        | 5.75    | 26063                      | 100    |
| ВТК 1        | 1000               | 12.50    | 2.397  | 21.12.07 | 132  | 0.31            | 18.12.09  | 840   | -               | 99.50   | 100.00 | 100.00 | 0.30  | 12.73         | -        | 12.50   | 13                         | 0      |
| ГАЗПРОМ А4   | 5000               | 8.22     | 0.360  | -        | -    | -               | 10.02.10  | 894   | 2.27            | 103.70  | 103.75 | 103.59 | 0.33  | -             | 6.72     | 7.93    | 14105                      | 103680 |
| ГАЗПРОМ А5   | 5000               | 7.58     | 2.970  | -        | -    | -               | 09.10.07  | 39    | 0.11            | 100.07  | 100.15 | 100.04 | -0.11 | -             | 7.22     | 7.57    | 1723                       | 0      |
| ГАЗПРОМ А6   | 5000               | 6.95     | 0.419  | -        | -    | -               | 06.08.09  | 706   | 1.84            | 100.60  | 100.80 | 100.59 | 0.10  | -             | 6.73     | 6.90    | 13172                      | 10060  |
| ГАЗПРОМ А8   | 5000               | 7.00     | 2.301  | -        | -    | -               | 27.10.11  | 1518  | 3.60            | 100.00  | 100.24 | 100.07 | -0.03 | -             | 7.10     | 6.99    | 32691                      | 220050 |
| ГАЗПРОМ А9   | 5000               | 7.23     | 0.178  | -        | -    | -               | 12.02.14  | 2357  | 5.27            | 100.91  | 101.15 | 101.31 | 0.70  | -             | 7.10     | 7.13    | 17832                      | 121160 |
| ГазпромБ 1   | 5000               | 7.10     | 0.564  | -        | -    | -               | 27.01.11  | 1245  | 3.07            | 98.50   | 99.90  | 99.45  | 0.85  | -             | 7.42     | 7.13    | 19890                      | 0      |
| ГазпромБ 2   | 5000               | 6.54     | 1.666  | 29.11.07 | 90   | 0.25            | 20.11.13  | 2273  | 5.13            | -       | -      | 100.00 | 0.00  | 6.59          | 6.64     | 6.54    | 1000                       | 29000  |
| ГАЗФин 01    | 5000               | 8.49     | 0.395  | 12.02.08 | 167  | 0.45            | 08.02.11  | 1257  | -               | 100.00  | 100.39 | 100.00 | -0.03 | 8.65          | -        | 8.49    | 4800                       | 0      |
| ГидроОГК-1   | 5000               | 8.10     | 1.287  | -        | -    | -               | 29.06.11  | 1398  | 3.34            | 102.30  | 103.05 | 102.50 | -0.50 | -             | 7.47     | 7.90    | 9226                       | 195550 |
| ГлМосСтр-2   | 4000               | 11.50    | 5.104  | 20.09.07 | 24   | 0.05            | 17.03.11  | 1294  | -               | 99.90   | 99.99  | 99.89  | -0.06 | 13.68         | -        | 11.51   | 48573                      | 191219 |
| ГЛОБЭКС 01   | 2000               | 11.00    | 5.153  | 13.03.08 | 195  | 0.51            | 15.03.10  | 927   | 2.18            | 98.41   | 98.90  | 98.95  | -0.05 | 13.50         | 10.62    | 11.11   | 13464                      | 0      |
| ГОТЭК-2      | 1500               | 10.50    | 2.042  | 19.06.08 | 293  | 0.78            | 18.06.09  | 657   | -               | 99.25   | 99.80  | 99.80  | 0.55  | 11.01         | -        | 10.52   | 29                         | 0      |
| ГПБ-Иптк-1   | 2622               | 8.00     | 1.207  | 29.06.11 | 1398 | 2.05            | 29.12.36  | 10713 | 2.05            | -       | 100.65 | 100.60 | -0.19 | 7.93          | 7.93     | 7.95    | 4397                       | 131886 |
| ГТ-ТЭЦ 3об   | 1500               | 10.45    | 3.808  | -        | -    | -               | 18.04.08  | 231   | 0.61            | 99.80   | 99.94  | 99.93  | -0.04 | -             | 10.80    | 10.45   | 30038                      | 87938  |
| ГТ-ТЭЦ 4об   | 2000               | 10.71    | 5.194  | -        | -    | -               | 02.09.09  | 733   | 1.77            | 99.82   | 100.00 | 99.81  | 0.00  | -             | 11.11    | 10.73   | 489                        | 0      |
| ДальСвзЗоб   | 1500               | 8.60     | 2.026  | -        | -    | -               | 03.06.09  | 642   | 1.05            | 100.65  | 100.99 | 100.65 | 0.08  | -             | 8.11     | 8.54    | 2767                       | 0      |
| ДельтаКр-2 * | 2000               | 5.10     | 0.028  | -        | -    | -               | 30.05.10  | 1003  | 2.58            | -       | -      | 100.00 | 0.10  | -             | 5.18     | 5.10    | 7                          | 0      |
| ЕврокомФКЗ   | 3000               | 9.48     | 1.818  | 19.12.08 | 480  | 1.24            | 18.06.10  | 1022  | -               | 99.65   | 100.10 | 100.00 | 0.40  | 9.68          | -        | 9.48    | 2000                       | 77909  |
| Евросервис   | 1500               | 13.25    | 2.650  | -        | -    | -               | 18.12.07  | 109   | 0.29            | 99.85   | 100.10 | 100.34 | 0.21  | -             | 12.60    | 13.20   | 134                        | 0      |
| Евросеть-2   | 3000               | 10.25    | 2.443  | 04.12.07 | 98   | 0.26            | 02.06.09  | 641   | -               | 97.01   | 97.15  | 97.02  | -0.15 | 23.64         | -        | 10.56   | 9881                       | 0      |
| ЕЭСК-02      | 1000               | 8.74     | 3.376  | 08.04.10 | 955  | 2.15            | 05.04.12  | 1679  | -               | 99.00   | 99.59  | 99.60  | 0.50  | 9.12          | -        | 8.77    | 219                        | 0      |

## Итоги торгов корпоративными облигациями

| Эмитент    | Объем,<br>млн руб. | Купон, % | НКД, % | Оферта   |      |                 | Погашение |      |                 | Цена, % |        |        |       | Доходность, % |          |         | Объем сделок,<br>тыс. руб. |        |
|------------|--------------------|----------|--------|----------|------|-----------------|-----------|------|-----------------|---------|--------|--------|-------|---------------|----------|---------|----------------------------|--------|
|            |                    |          |        | дата     | дней | дюрация,<br>лет | дата      | дней | дюрация,<br>лет | спрос   | предл. | срвз.  | изм.  | к оферте      | к погаш. | текущая | биржевой                   | РПС    |
| ЖилсоцФ-1  | 600                | 11.50    | 4.001  | 25.10.07 | 64   | 0.15            | 22.10.09  | 783  | -               | -       | 100.00 | 99.65  | -0.05 | 14.12         | -        | 11.54   | 2989                       | 0      |
| ЖилсоцФ-2  | 1500               | 11.00    | 4.038  | 17.04.08 | 230  | 0.60            | 15.04.10  | 958  | -               | -       | 98.50  | 98.50  | -0.50 | 13.96         | -        | 11.16   | 21                         | 0      |
| ЖК-Финанс1 | 1000               | 14.00    | 2.723  | 20.12.07 | 111  | 0.30            | 24.12.09  | 846  | -               | 99.00   | 99.99  | 99.50  | -0.49 | 16.62         | -        | 14.07   | 116                        | 0      |
| ЗавГросс01 | 1000               | 12.50    | 1.473  | 17.07.08 | 321  | 0.84            | 22.04.10  | 965  | -               | 98.10   | 99.15  | 99.10  | -0.85 | 14.30         | -        | 12.61   | 4956                       | 0      |
| Зенит 2обл | 2000               | 8.39     | 0.322  | -        | -    | -               | 16.02.09  | 535  | 1.41            | 98.70   | 99.30  | 99.05  | 0.30  | -             | 9.30     | 8.47    | 4952                       | 0      |
| Зенит 3обл | 3000               | 8.45     | 2.477  | 14.11.07 | 78   | 0.21            | 09.11.11  | 1531 | -               | 99.76   | 100.05 | 100.00 | 0.20  | 8.52          | -        | 8.45    | 1000                       | 0      |
| ИжАвто 02  | 2000               | 9.79     | 2.092  | 11.12.08 | 473  | 1.21            | 09.06.11  | 1378 | -               | 97.50   | 99.55  | 99.55  | 0.15  | 10.41         | -        | 9.83    | 0                          | 100005 |
| Ижмаш 02   | 1000               | 13.35    | 2.670  | -        | -    | -               | 17.06.08  | 291  | 0.77            | 100.20  | 101.00 | 100.99 | 0.44  | -             | 12.31    | 13.21   | 10503                      | 0      |
| ИКС5Фин 01 | 9000               | 7.60     | 1.083  | 06.07.10 | 1042 | 2.59            | 01.07.14  | 2496 | -               | 98.01   | 98.70  | 98.74  | 0.64  | 8.26          | -        | 7.69    | 13824                      | 147238 |
| ИнкомЛада3 | 2000               | 11.00    | 2.321  | 12.06.09 | 665  | 1.61            | 10.06.11  | 1379 | -               | 97.20   | 99.80  | 99.68  | 1.68  | 11.68         | -        | 11.03   | 15970                      | 15973  |
| Инпром 02  | 1000               | 8.80     | 1.037  | 15.01.09 | 510  | 1.32            | 15.07.10  | 1049 | -               | 99.95   | 100.39 | 100.00 | -0.10 | 8.98          | -        | 8.80    | 1064                       | 0      |
| ИнтеграФ-1 | 2000               | 10.50    | 4.632  | -        | -    | -               | 20.03.09  | 567  | 1.41            | 100.20  | 100.50 | 101.51 | 1.01  | -             | 9.65     | 10.34   | 507                        | 0      |
| Интурист-1 | 1000               | 9.00     | 3.156  | -        | -    | -               | 21.04.10  | 964  | 2.34            | 101.25  | 101.50 | 101.50 | 0.10  | -             | 8.52     | 8.86    | 1                          | 0      |
| ИРКУТ-03об | 3250               | 8.74     | 3.879  | -        | -    | -               | 16.09.10  | 1112 | 2.65            | 103.15  | 104.20 | 104.10 | 0.10  | -             | 7.34     | 8.39    | 2084                       | 41400  |
| КААД-2     | 3000               | 10.50    | 2.848  | 22.11.07 | 85   | 0.23            | 22.05.08  | 265  | -               | 100.25  | 100.30 | 100.30 | 0.05  | 9.21          | -        | 10.46   | 3114                       | 0      |
| Камаз-Фин2 | 1500               | 8.45     | 3.727  | 20.03.09 | 572  | 1.44            | 17.09.10  | 1113 | -               | 99.95   | 100.44 | 100.45 | 0.50  | 8.30          | -        | 8.41    | 20089                      | 0      |
| КАРО 01    | 700                | 12.50    | 2.260  | 24.06.08 | 305  | 0.79            | 22.12.09  | 844  | -               | -       | 100.00 | 100.16 | 0.35  | 12.61         | -        | 12.48   | 2053                       | 0      |
| Карус.Ф 01 | 3000               | 9.75     | 4.327  | 18.09.08 | 384  | 0.98            | 12.09.13  | 2204 | -               | 99.80   | 100.05 | 100.05 | -0.25 | 9.92          | -        | 9.74    | 30                         | 0      |
| КДавиаФин1 | 1000               | 13.00    | 4.559  | 23.04.08 | 242  | 0.62            | 21.04.10  | 964  | -               | 99.20   | 99.99  | 99.99  | 0.19  | 13.37         | -        | 13.00   | 0                          | 0      |
| Киров.зд1  | 1500               | 9.20     | 3.932  | 24.09.08 | 395  | 1.00            | 24.03.10  | 936  | -               | 99.80   | 100.25 | 100.04 | 0.23  | 9.36          | -        | 9.19    | 64341                      | 0      |
| КИТФинБ-02 | 2000               | 10.00    | 4.630  | 17.09.08 | 390  | 0.98            | 23.03.10  | 935  | -               | 100.60  | 100.80 | 100.52 | 0.02  | 9.68          | -        | 9.94    | 27472                      | 309863 |
| КИТФинБанк | 2000               | 10.00    | 2.027  | 26.12.07 | 117  | 0.32            | 18.12.08  | 475  | 1.23            | 100.75  | 101.10 | 100.91 | -0.09 | 7.15          | 9.43     | 9.91    | 10701                      | 0      |
| КМБ-Банк2  | 3400               | 7.75     | 1.826  | 03.12.08 | 465  | 1.21            | 30.11.11  | 1552 | -               | -       | -      | 100.10 | 1.10  | 7.80          | -        | 7.74    | 1                          | 0      |
| Кокс 01    | 3000               | 8.95     | 1.054  | -        | -    | -               | 16.07.09  | 685  | 1.75            | 100.00  | 100.15 | 100.10 | -0.03 | -             | 9.08     | 8.94    | 3003                       | 0      |
| Кокс 02    | 5000               | 8.70     | 3.861  | 18.03.10 | 934  | 2.25            | 15.03.12  | 1658 | -               | 99.00   | 100.00 | 99.65  | 0.02  | 9.05          | -        | 8.73    | 0                          | 0      |
| КОПЕЙКА 02 | 4000               | 8.70     | 0.215  | 18.02.09 | 551  | 1.39            | 15.02.12  | 1629 | -               | 97.20   | 98.15  | 98.00  | -0.06 | 10.58         | -        | 8.87    | 39                         | 0      |
| Ленэнерго2 | 3000               | 8.54     | 0.655  | -        | -    | -               | 27.01.12  | 1610 | 3.75            | 99.90   | 101.70 | 100.30 | 0.30  | -             | 8.63     | 8.51    | 1                          | 30088  |
| Ленэнерго3 | 3000               | 8.02     | 2.812  | -        | -    | -               | 18.04.12  | 1692 | 3.85            | 98.00   | 99.75  | 99.38  | -0.62 | -             | 8.35     | 8.07    | 19886                      | 121843 |

## Итоги торгов корпоративными облигациями

| Эмитент    | Объем,<br>млн руб. | Купон, % | НКД, % | Оферта   |      |                 | Погашение |      |                 | Цена, % |        |        |       | Доходность, % |          |         | Объем сделок,<br>тыс. руб. |        |
|------------|--------------------|----------|--------|----------|------|-----------------|-----------|------|-----------------|---------|--------|--------|-------|---------------|----------|---------|----------------------------|--------|
|            |                    |          |        | дата     | дней | дюрация,<br>лет | дата      | дней | дюрация,<br>лет | спрос   | предл. | срвз.  | изм.  | к оферте      | к погаш. | текущая | биржевой                   | РПС    |
| ЛОМО 03    | 1000               | 12.50    | 5.616  | 16.09.07 | 18   | 0.04            | 05.09.09  | 736  | -               | 99.80   | 100.00 | 99.95  | 0.95  | 13.75         | -        | 12.50   | 1854                       | 0      |
| ЛР-Инвест1 | 500                | 10.00    | 1.041  | 21.07.09 | 697  | 1.80            | 17.07.12  | 1782 | -               | 99.75   | 100.04 | 100.00 | -     | 9.98          | -        | 10.00   | 3000                       | 3001   |
| ЛСР-Инв 02 | 3000               | 8.35     | 0.984  | 16.07.09 | 695  | 1.76            | 14.07.11  | 1413 | -               | 97.60   | 97.90  | 97.60  | 0.11  | 10.01         | -        | 8.55    | 9760                       | 0      |
| ЛукойлЗобл | 8000               | 7.10     | 1.517  | -        | -    | -               | 08.12.11  | 1560 | 3.71            | 100.00  | 100.10 | 100.06 | 0.08  | -             | 7.21     | 7.09    | 52970                      | 124952 |
| Лукойл4обл | 6000               | 7.40     | 1.581  | -        | -    | -               | 05.12.13  | 2288 | 5.06            | 100.90  | 101.00 | 101.12 | 0.18  | -             | 7.30     | 7.31    | 75009                      | 20220  |
| Магnezит 1 | 1500               | 8.25     | 1.605  | -        | -    | -               | 18.12.08  | 475  | 1.24            | 99.30   | 100.22 | 100.22 | 0.17  | -             | 8.22     | 8.23    | 10557                      | 0      |
| МагнитФ 01 | 2000               | 9.34     | 2.559  | -        | -    | -               | 19.11.08  | 446  | 1.16            | -       | -      | 102.12 | 0.82  | -             | 7.61     | 9.14    | 752                        | 0      |
| МаирИнв-03 | 2000               | 11.15    | 4.552  | -        | -    | -               | 01.04.09  | 579  | 1.11            | -       | 100.05 | 99.03  | 0.01  | -             | 12.38    | 11.25   | 2436                       | 0      |
| МаксиГ 01  | 3000               | 11.25    | 5.209  | 13.09.07 | 17   | 0.04            | 12.03.09  | 559  | -               | 99.55   | 99.80  | 99.60  | -0.15 | 23.82         | -        | 11.29   | 5715                       | 0      |
| МартаФин 1 | 700                | 14.84    | 4.025  | -        | -    | -               | 22.05.08  | 265  | 0.69            | 98.25   | 98.73  | 98.65  | 0.10  | -             | 17.49    | 15.04   | 1237                       | 0      |
| МартаФин 2 | 1000               | 12.00    | 2.795  | 18.12.07 | 109  | 0.30            | 06.12.09  | 828  | 2.00            | 98.51   | 99.51  | 99.51  | 0.06  | 14.06         | 12.60    | 12.05   | 1293                       | 0      |
| МартаФин 3 | 2000               | 13.07    | 1.003  | 01.02.08 | 159  | 0.42            | 02.08.11  | 1432 | -               | 97.50   | 98.70  | 98.60  | 0.05  | 17.24         | -        | 13.25   | 98                         | 10605  |
| МастерБ-2  | 1000               | 11.50    | 3.088  | -        | -    | -               | 23.05.08  | 266  | 0.70            | 100.40  | 100.50 | 100.50 | 0.20  | -             | 11.00    | 11.44   | 518                        | 0      |
| МГТС-05 об | 1500               | 7.10     | 1.828  | 27.05.08 | 271  | 0.72            | 25.05.10  | 998  | -               | 100.10  | -      | 99.00  | -1.50 | 8.68          | -        | 7.17    | 0                          | 0      |
| МегаФонЗоб | 3000               | 9.25     | 3.447  | -        | -    | -               | 15.04.08  | 228  | 0.60            | 100.20  | -      | 101.20 | 0.45  | -             | 7.36     | 9.14    | 17941                      | 0      |
| МельнКомб  | 1000               | 4.00     | 0.011  | 10.09.07 | 10   | 0.03            | 26.02.09  | 545  | 1.48            | -       | 100.00 | 99.99  | 0.18  | 4.38          | 0.67     | 4.00    | 0                          | 349964 |
| МетарФ 01  | 500                | 12.95    | 2.767  | 12.06.08 | 287  | 0.75            | 10.06.10  | 1014 | -               | 99.00   | 99.95  | 99.00  | -0.40 | 14.78         | -        | 13.08   | 495                        | 0      |
| Метсерв-Ф1 | 1500               | 10.50    | 2.675  | 28.05.08 | 280  | 0.72            | 23.05.12  | 1727 | -               | 99.00   | 99.50  | 99.25  | -0.10 | 11.86         | -        | 10.57   | 1985                       | 0      |
| Мечел 2об  | 5000               | 8.40     | 1.657  | 16.06.10 | 1023 | 2.51            | 12.06.13  | 2112 | -               | 102.25  | 102.45 | 102.39 | 0.04  | 7.57          | -        | 8.20    | 4831                       | 0      |
| МИА-1об    | 1320               | 10.00    | 0.707  | -        | -    | -               | 20.09.12  | 1847 | 2.23            | 103.50  | 104.50 | 104.00 | 1.00  | -             | 8.46     | 9.61    | 1165                       | 0      |
| МИА-2об    | 1000               | 8.60     | 0.565  | -        | -    | -               | 09.08.08  | 344  | 0.91            | 100.00  | 100.30 | 100.25 | 0.00  | -             | 8.58     | 8.57    | 1002                       | 0      |
| МИА-3об    | 1500               | 7.95     | 0.022  | 08.09.07 | 8    | 0.02            | 23.02.12  | 1637 | -               | 99.70   | 100.10 | 99.98  | 0.08  | 8.86          | -        | 7.95    | 2999                       | 0      |
| М-ИНДУСТР  | 1000               | 12.25    | 0.336  | -        | -    | -               | 16.08.11  | 1446 | 3.26            | 104.50  | 105.50 | 105.00 | -0.50 | -             | 10.95    | 11.66   | 31852                      | 136327 |
| Миракс 02  | 3000               | 10.99    | 4.878  | -        | -    | -               | 17.09.09  | 748  | 1.81            | 101.50  | 102.00 | 102.00 | 0.15  | -             | 10.13    | 10.77   | 1                          | 10210  |
| МКБ 02обл  | 1000               | 10.40    | 2.422  | 06.12.07 | 117  | 0.27            | 04.06.09  | 643  | -               | 99.85   | 100.00 | 99.96  | -0.04 | 10.70         | -        | 10.40   | 5127                       | 0      |
| МКХ-02     | 1000               | 12.90    | 0.106  | 26.02.08 | 209  | 0.49            | 25.08.09  | 725  | -               | 99.50   | 100.00 | 100.00 | 0.35  | 11.15         | -        | 12.90   | 50                         | 229539 |
| МОИА 01    | 1350               | 9.00     | 1.576  | -        | -    | -               | 21.12.10  | 1208 | 2.33            | -       | 100.00 | 100.10 | 1.10  | -             | 9.15     | 8.99    | 99                         | 0      |
| МОИТК-01   | 2100               | 9.00     | 2.693  | -        | -    | -               | 26.09.09  | 757  | 1.30            | 98.21   | 98.70  | 98.05  | 0.18  | -             | 10.80    | 9.17    | 2955                       | 0      |

## Итоги торгов корпоративными облигациями

| Эмитент    | Объем,<br>млн руб. | Купон, % | НКД, % | Оферта   |      |                 | Погашение |      |                 | Цена, % |        |        |       | Доходность, % |          |         | Объем сделок,<br>тыс. руб. |         |
|------------|--------------------|----------|--------|----------|------|-----------------|-----------|------|-----------------|---------|--------|--------|-------|---------------|----------|---------|----------------------------|---------|
|            |                    |          |        | дата     | дней | дюрация,<br>лет | дата      | дней | дюрация,<br>лет | спрос   | предл. | срвз.  | изм.  | к оферте      | к погаш. | текущая | биржевой                   | РПС     |
| МОИТК-02   | 4000               | 8.99     | 3.867  | 24.03.09 | 571  | 1.44            | 26.03.11  | 1303 | -               | 98.00   | 99.45  | 98.90  | -0.09 | 10.00         | -        | 9.09    | 4945                       | 0       |
| МойБанк 1  | 300                | 12.40    | 2.140  | -        | -    | -               | 26.12.08  | 483  | 1.24            | 99.54   | 100.15 | 99.70  | -0.20 | -             | 13.02    | 12.43   | 3493                       | 0       |
| МОСМАРТФ 1 | 2000               | 11.00    | 4.038  | 17.04.08 | 236  | 0.61            | 12.04.12  | 1686 | -               | 99.65   | 99.95  | 99.95  | 0.21  | 11.34         | -        | 11.00   | 9                          | 0       |
| МособгазФ1 | 700                | 10.75    | 1.443  | -        | -    | -               | 21.12.08  | 478  | 0.84            | 99.80   | 100.25 | 100.03 | -0.07 | -             | 10.96    | 10.74   | 28008                      | 28000   |
| Мосэнерго1 | 5000               | 7.54     | 3.388  | 15.09.09 | 749  | 1.87            | 13.09.11  | 1474 | -               | 100.05  | 100.84 | 100.70 | 0.28  | 7.29          | -        | 7.48    | 4889                       | 0       |
| Мосэнерго2 | 5000               | 7.65     | 0.021  | 23.02.12 | 1641 | 3.88            | 18.02.16  | 3093 | -               | 100.90  | 101.55 | 101.03 | -0.81 | 7.51          | -        | 7.57    | 52                         | 0       |
| Мотовил3-1 | 1500               | 9.40     | 0.927  | -        | -    | -               | 22.01.09  | 510  | 1.33            | 97.90   | 99.99  | 100.19 | 1.99  | -             | 9.45     | 9.38    | 2                          | 0       |
| МоторФин-1 | 800                | 12.00    | 5.326  | 20.09.07 | 27   | 0.05            | 19.03.09  | 566  | -               | 99.90   | 100.00 | 100.00 | 0.20  | 12.03         | -        | 12.00   | 20279                      | 0       |
| МОЭСК-01   | 6000               | 8.05     | 3.771  | -        | -    | -               | 06.09.11  | 1467 | 3.39            | 100.30  | 100.35 | 100.32 | 0.13  | -             | 8.11     | 8.02    | 21413                      | 185577  |
| МСельПром1 | 1000               | 12.50    | 2.637  | -        | -    | -               | 12.12.08  | 469  | 1.20            | 99.51   | 99.65  | 99.65  | 0.01  | -             | 13.17    | 12.54   | 4                          | 0       |
| НГК ИТЕРА  | 2000               | 9.75     | 2.271  | -        | -    | -               | 07.12.07  | 98   | 0.27            | 99.83   | 99.90  | 99.83  | -0.02 | -             | 10.55    | 9.76    | 13611                      | 0       |
| НижЛенИнв  | 400                | 12.00    | 1.710  | -        | -    | -               | 08.07.08  | 312  | 0.83            | -       | -      | 99.90  | -0.10 | -             | 12.30    | 12.01   | 0                          | 0       |
| НижЛенИнв2 | 550                | 13.00    | 2.529  | -        | -    | -               | 18.06.09  | 657  | 1.62            | 99.00   | 100.00 | 100.00 | -0.40 | -             | 13.39    | 13.00   | 1                          | 0       |
| НИТОЛ 02   | 2200               | 11.75    | 2.350  | 18.12.07 | 109  | 0.30            | 15.12.09  | 837  | 2.03            | 100.00  | 100.10 | 100.10 | 0.10  | 8.08          | 12.02    | 11.73   | 10010                      | 0       |
| НКНХ-04 об | 1500               | 9.99     | 4.133  | 30.03.09 | 580  | 1.45            | 26.03.12  | 1669 | -               | 98.00   | 103.00 | 103.99 | 0.99  | 7.40          | -        | 9.60    | 27037                      | 0       |
| НОК-02     | 400                | 12.30    | 5.223  | 25.09.08 | 398  | 0.99            | 22.09.11  | 1483 | -               | 100.01  | 100.60 | 100.58 | 0.23  | 12.03         | -        | 12.22   | 502                        | 0       |
| НОМОС 7в   | 3000               | 8.25     | 1.650  | 18.12.07 | 112  | 0.30            | 16.06.09  | 655  | -               | 99.80   | 99.95  | 99.94  | -0.05 | 8.57          | -        | 8.25    | 699                        | 0       |
| Нордтекс-1 | 1000               | 12.00    | 4.142  | 26.10.07 | 56   | 0.15            | 31.10.08  | 427  | -               | 97.10   | 98.50  | 98.30  | 0.30  | 24.79         | -        | 12.20   | 19678                      | 19645   |
| НутрИнв1об | 1200               | 9.55     | 2.093  | 10.06.08 | 284  | 0.74            | 09.06.09  | 648  | -               | 99.90   | 100.25 | 99.89  | 0.31  | 10.05         | -        | 9.56    | 9                          | 0       |
| НЧФин.ком1 | 1000               | 10.95    | 4.080  | 14.10.08 | 440  | 1.05            | 11.10.11  | 1502 | -               | -       | 100.00 | 99.99  | 0.04  | 11.23         | -        | 10.95   | 599                        | 0       |
| НЭФИС-02   | 1000               | 10.20    | 2.012  | 18.06.08 | 299  | 0.78            | 16.12.09  | 838  | -               | 99.70   | 100.00 | 100.00 | 0.21  | 10.42         | -        | 10.20   | 10                         | 0       |
| ОГК-2 01об | 5000               | 7.70     | 1.202  | -        | -    | -               | 01.07.10  | 1035 | 2.57            | -       | 98.90  | 100.03 | 0.03  | -             | 7.83     | 7.69    | 2                          | 293320  |
| ОГК-5 об-1 | 5000               | 7.50     | 3.041  | 01.10.09 | 765  | 1.92            | 29.09.11  | 1490 | -               | 99.55   | 99.75  | 99.69  | 0.16  | 7.81          | -        | 7.52    | 18568                      | 1051238 |
| ОГК-6 01об | 5000               | 7.55     | 2.627  | 22.04.10 | 971  | 2.38            | 19.04.12  | 1693 | -               | 98.25   | 99.50  | 99.24  | 0.02  | 8.02          | -        | 7.60    | 32749                      | 70096   |
| ОГО-агро-2 | 1200               | 12.95    | 0.142  | -        | -    | -               | 25.02.09  | 544  | 1.19            | 99.55   | 99.95  | 100.00 | 0.00  | -             | 9.78     | 12.95   | 1                          | 310068  |
| ОГО-агро-3 | 1500               | 13.50    | 2.071  | 04.07.08 | 308  | 0.81            | 09.07.10  | 1043 | -               | 98.50   | 99.97  | 99.00  | -0.19 | 15.28         | -        | 13.63   | 4484                       | 172863  |
| ОЗНА-Фин01 | 500                | 10.80    | 2.367  | 11.12.07 | 105  | 0.28            | 08.12.09  | 830  | -               | -       | 100.20 | 100.08 | -0.02 | 10.65         | -        | 10.79   | 2411                       | 0       |
| Омела 01   | 50                 | 18.00    | 2.860  | -        | -    | -               | 03.10.07  | 33   | 0.09            | 100.00  | 101.00 | 100.00 | -4.69 | -             | 18.96    | 18.00   | 50                         | 0       |

## Итоги торгов корпоративными облигациями

| Эмитент    | Объем,<br>млн руб. | Купон, % | НКД, % | Оферта   |      |                 | Погашение |      |                 | Цена, % |        |        |       | Доходность, % |          |         | Объем сделок,<br>тыс. руб. |        |
|------------|--------------------|----------|--------|----------|------|-----------------|-----------|------|-----------------|---------|--------|--------|-------|---------------|----------|---------|----------------------------|--------|
|            |                    |          |        | дата     | дней | дюрация,<br>лет | дата      | дней | дюрация,<br>лет | спрос   | предл. | срвз.  | изм.  | к оферте      | к погаш. | текущая | биржевой                   | РПС    |
| Орхидея 01 | 1000               | 10.70    | 1.466  | 10.04.08 | 227  | 0.59            | 09.04.09  | 587  | -               | 99.80   | 100.00 | 100.00 | 0.00  | 11.12         | -        | 10.70   | 10                         | 0      |
| Открытие01 | 125                | 11.00    | 0.320  | -        | -    | -               | 11.11.08  | 438  | 0.67            | 99.05   | 99.50  | 99.50  | 0.00  | -             | 12.28    | 11.05   | 3                          | 0      |
| Очаково-02 | 1500               | 8.50     | 3.749  | -        | -    | -               | 19.09.08  | 385  | 0.57            | 97.50   | 98.99  | 98.00  | 0.00  | -             | 12.42    | 8.67    | 843                        | 0      |
| ПАВА 02 об | 1000               | 12.50    | 0.616  | 09.05.08 | 256  | 0.67            | 21.10.11  | 1512 | -               | 100.30  | 103.33 | 102.40 | 0.18  | 9.17          | -        | 12.20   | 5                          | 0      |
| ПаркетХол1 | 300                | 11.00    | 1.718  | 02.10.08 | 407  | 1.02            | 01.04.10  | 944  | -               | 100.15  | 100.70 | 100.50 | -0.48 | 10.92         | -        | 10.94   | 504                        | 0      |
| Парнас-М 2 | 1000               | 10.80    | 0.237  | 19.11.09 | 817  | 2.00            | 17.11.11  | 1539 | -               | 98.00   | 98.85  | 98.53  | 0.03  | 12.07         | -        | 10.96   | 6306                       | 0      |
| Пересвет-1 | 200                | 17.50    | 2.829  | -        | -    | -               | 02.10.07  | 32   | 0.09            | 99.50   | 100.25 | 99.86  | -0.13 | -             | 20.26    | 17.52   | 6                          | 0      |
| Пермэнер01 | 1000               | 8.15     | 2.099  | 25.05.10 | 1002 | 2.46            | 22.05.12  | 1726 | -               | 98.90   | 99.98  | 100.49 | 1.14  | 8.10          | -        | 8.11    | 1                          | 79872  |
| ПО УОМЗ    | 1000               | 9.40     | 2.009  | 11.12.08 | 475  | 1.22            | 10.06.10  | 1014 | -               | 99.55   | 99.95  | 99.93  | 0.52  | 9.66          | -        | 9.40    | 500                        | 0      |
| ПромТр01об | 1500               | 9.20     | 1.437  | -        | -    | -               | 03.07.08  | 307  | 0.82            | 99.65   | 100.40 | 100.00 | -0.56 | -             | 9.38     | 9.20    | 39984                      | 0      |
| ПромТр02об | 3000               | 10.75    | 3.799  | 20.10.09 | 788  | 1.90            | 18.10.11  | 1509 | -               | 101.40  | 101.60 | 101.55 | -1.15 | 10.16         | -        | 10.58   | 4062                       | 0      |
| ПротекФин1 | 5000               | 8.90     | 2.780  | 04.11.09 | 798  | 1.98            | 02.11.11  | 1524 | -               | 85.00   | 97.65  | 97.94  | -0.34 | 10.21         | -        | 9.08    | 20567                      | 0      |
| РАДИОНЕТ-1 | 600                | 11.45    | 0.094  | -        | -    | -               | 27.08.08  | 362  | 0.96            | -       | 100.00 | 100.00 | 0.50  | -             | 11.74    | 11.45   | 600                        | 167958 |
| РазгуляйФ2 | 2000               | 10.25    | 4.212  | 01.04.08 | 228  | 0.56            | 27.09.11  | 1488 | -               | 99.25   | 99.75  | 99.75  | -1.00 | 10.95         | -        | 10.27   | 9                          | 0      |
| РазгуляйФ3 | 3000               | 10.99    | 4.848  | 20.03.09 | 581  | 1.40            | 16.03.12  | 1659 | -               | 98.00   | 99.00  | 99.50  | 0.72  | 11.66         | -        | 11.04   | 22088                      | 13475  |
| РЕСТОРАНС2 | 400                | 10.00    | 1.589  | -        | -    | -               | 02.07.08  | 306  | 0.80            | 98.00   | 100.00 | 100.02 | 0.00  | -             | 10.35    | 9.99    | 2000                       | 0      |
| РЕСТОРАНС3 | 1000               | 10.75    | 2.680  | 30.05.08 | 279  | 0.72            | 26.11.10  | 1183 | -               | 100.00  | 100.20 | 100.30 | 0.34  | 10.54         | -        | 10.71   | 1                          | 0      |
| РЕТАЛ-1    | 1000               | 9.90     | 2.143  | 10.12.08 | 470  | 1.21            | 09.12.09  | 831  | -               | 99.70   | 99.95  | 99.88  | 0.19  | 10.23         | -        | 9.91    | 7791                       | 519479 |
| РЖД-03обл  | 4000               | 8.33     | 1.963  | -        | -    | -               | 02.12.09  | 824  | 2.07            | 102.80  | 103.50 | 103.38 | 0.18  | -             | 6.80     | 8.05    | 3                          | 116541 |
| РЖД-05обл  | 10000              | 6.67     | 0.658  | -        | -    | -               | 22.01.09  | 510  | 1.35            | 99.95   | 100.25 | 99.93  | 0.03  | -             | 6.83     | 6.67    | 16419                      | 54775  |
| РЖД-06обл  | 10000              | 7.35     | 2.155  | -        | -    | -               | 10.11.10  | 1167 | 2.85            | 100.95  | 101.10 | 100.96 | 0.16  | -             | 7.13     | 7.28    | 8583                       | 383956 |
| РЖД-07обл  | 5000               | 7.55     | 2.213  | -        | -    | -               | 07.11.12  | 1895 | 4.31            | 102.27  | 102.35 | 102.44 | 0.18  | -             | 7.10     | 7.37    | 5348                       | 294670 |
| РИГрупп 01 | 1200               | 11.85    | 2.110  | 26.06.08 | 302  | 0.79            | 26.12.09  | 848  | -               | -       | 100.00 | 100.00 | 0.00  | 12.15         | -        | 11.85   | 609                        | 0      |
| РКС-01     | 1500               | 9.70     | 3.588  | 17.10.07 | 52   | 0.13            | 15.04.09  | 593  | -               | 100.10  | 100.25 | 100.24 | 0.14  | 7.80          | -        | 9.67    | 10024                      | 0      |
| РосселхБ 2 | 7000               | 7.85     | 0.194  | -        | -    | -               | 16.02.11  | 1265 | 3.06            | 100.10  | 100.30 | 100.00 | 0.10  | -             | 8.08     | 7.85    | 70291                      | 119925 |
| РосселхБ 3 | 10000              | 7.34     | 0.161  | 18.02.10 | 906  | 2.30            | 09.02.17  | 3450 | -               | 98.91   | 99.39  | 99.40  | -0.05 | 7.76          | -        | 7.38    | 1005                       | 49725  |
| Ростверт1  | 800                | 9.30     | 2.395  | 27.11.07 | 95   | 0.24            | 26.05.09  | 634  | -               | 100.10  | 100.40 | 100.39 | 0.34  | 7.69          | -        | 9.26    | 1848                       | 0      |
| РТК-ЛИЗ 4с | 900                | 8.80     | 1.379  | -        | -    | -               | 08.04.08  | 221  | 0.41            | 99.00   | 100.25 | 100.25 | 0.05  | -             | 8.31     | 8.77    | 15639                      | 0      |

## Итоги торгов корпоративными облигациями

| Эмитент    | Объем,<br>млн руб. | Купон, % | НКД, % | Оферта   |          |                 | Погашение |        |                 | Цена, % |        |        |       | Доходность, % |          |         | Объем сделок,<br>тыс. руб. |       |
|------------|--------------------|----------|--------|----------|----------|-----------------|-----------|--------|-----------------|---------|--------|--------|-------|---------------|----------|---------|----------------------------|-------|
|            |                    |          |        | дата     | дней     | дюрация,<br>лет | дата      | дней   | дюрация,<br>лет | спрос   | предл. | срвз.  | изм.  | к оферте      | к погаш. | текущая | биржевой                   | РПС   |
| РТК-ЛИЗ 5с | 1800               | 8.35     | 0.275  | -        | 12.08.10 | 1077            | -         | 99.50  | 100.00          | 99.90   | -0.10  | -      | -     | 8.35          | 11988    | 0       |                            |       |
| РусАлФ-3в  | 6000               | 7.20     | 3.215  | -        | 21.09.08 | 387             | 1.01      | 99.55  | 99.95           | 99.95   | 0.05   | -      | 7.36  | 7.20          | 2002     | 255005  |                            |       |
| РусМасла-2 | 1000               | 12.50    | 5.068  | 02.10.08 | 405      | 1.00            | 29.03.12  | 1672   | -               | 99.30   | 99.25  | 0.25   | 13.67 | -             | 12.59    | 3970    | 0                          |       |
| РуссНефть1 | 7000               | 9.25     | 1.951  | 12.12.08 | 475      | 1.21            | 10.12.10  | 1197   | -               | 85.01   | 89.90  | 86.78  | -0.22 | 22.67         | -        | 10.65   | 1854                       | 0     |
| РусСтанд-5 | 5000               | 8.50     | 3.936  | 11.09.08 | 385      | 0.97            | 09.09.10  | 1105   | -               | -       | 97.48  | 97.50  | 0.00  | 11.43         | -        | 8.71    | 38                         | 72775 |
| РусСтанд-6 | 6000               | 8.15     | 0.357  | 11.02.09 | 538      | 1.39            | 09.02.11  | 1258   | -               | 90.00   | 96.50  | 96.50  | -0.72 | 11.09         | -        | 8.44    | 9                          | 0     |
| РусТекс 3  | 1200               | 12.00    | 4.241  | 23.10.07 | 62       | 0.15            | 20.10.09  | 781    | -               | 99.75   | 100.00 | 100.00 | 0.05  | 12.10         | -        | 12.00   | 6550                       | 0     |
| Русфинанс4 | 4000               | 7.74     | 0.297  | -        | 12.02.10 | 896             | 2.28      | 98.49  | 98.50           | 99.25   | 0.75   | -      | 8.24  | 7.79          | 992      | 0       |                            |       |
| РусьБанк-2 | 2000               | 9.50     | 0.234  | 22.08.08 | 361      | 0.96            | 22.02.10  | 906    | -               | 100.20  | 100.25 | 100.40 | -0.10 | 9.26          | -        | 9.46    | 520                        | 0     |
| СалютЭнерг | 3000               | 9.80     | 1.772  | -        | 25.12.07 | 116             | 0.32      | 100.00 | 100.20          | 100.00  | 0.00   | -      | 9.95  | 9.80          | 176      | 0       |                            |       |
| СанвэйГ 01 | 1000               | 10.00    | 2.356  | 05.12.07 | 103      | 0.26            | 03.12.08  | 460    | -               | 99.40   | 99.80  | 99.42  | -0.36 | 12.53         | -        | 10.05   | 925                        | 35819 |
| СанИнтБрю2 | 4000               | 8.00     | 0.329  | -        | 13.08.09 | 713             | 1.84      | 99.00  | 99.50           | 99.48   | 0.18   | -      | 8.46  | 8.04          | 13927    | 0       |                            |       |
| САНОС-02об | 3000               | 10.00    | 2.959  | 13.11.07 | 74       | -               | 10.11.09  | 802    | 1.98            | 102.00  | 104.00 | 103.00 | 0.00  | -             | 8.64     | 9.70    | 3090                       | 0     |
| СатурнНПО  | 1500               | 8.90     | 3.901  | -        | 23.03.08 | 205             | 0.54      | 99.00  | 100.00          | 100.18  | 0.18   | -      | 8.73  | 8.88          | 11221    | 0       |                            |       |
| СатурнНПО3 | 3500               | 8.75     | 2.014  | 06.12.08 | 467      | 1.21            | 06.06.14  | 2471   | -               | 91.75   | 99.70  | 99.25  | 4.67  | 9.59          | -        | 8.81    | 0                          | 0     |
| СахарКо 01 | 2000               | 12.75    | 3.773  | 13.05.08 | 265      | 0.67            | 10.11.09  | 802    | -               | 99.10   | 99.55  | 99.55  | 0.50  | 13.82         | -        | 12.80   | 13                         | 0     |
| СевКаб 03  | 1500               | 11.25    | 1.818  | 30.09.08 | 398      | 1.02            | 27.03.12  | 1670   | -               | -       | 100.00 | 99.99  | -0.51 | 11.74         | -        | 11.25   | 43995                      | 43844 |
| СевКаб обл | 500                | 12.50    | 1.849  | -        | 06.10.07 | 36              | 0.10      | 99.75  | 99.99           | 99.70   | 0.00   | -      | 16.40 | 12.53         | 9        | 0       |                            |       |
| СевКазна-1 | 1000               | 10.75    | 1.679  | 04.10.07 | 39       | 0.09            | 01.10.09  | 762    | -               | 100.15  | 100.00 | 0.30   | 11.09 | -             | 10.75    | 5000    | 0                          |       |
| Сибирь-01  | 2300               | 10.70    | 1.114  | 20.01.09 | 522      | 1.32            | 17.07.12  | 1782   | -               | 99.01   | 99.50  | 99.01  | 1.01  | 11.80         | -        | 10.80   | 0                          | 0     |
| СибТлк-5об | 3000               | 9.20     | 3.176  | -        | 25.04.08 | 238             | 0.63      | 100.52 | 101.25          | 100.52  | -0.98  | -      | 8.51  | 9.15          | 1        | 50100   |                            |       |
| СибТлк-6об | 2000               | 7.85     | 3.484  | 18.09.08 | 387      | 1.00            | 16.09.10  | 1112   | -               | 99.60   | 99.95  | 99.99  | 0.19  | 8.01          | -        | 7.85    | 31996                      | 0     |
| СибТлк-7об | 2000               | 8.65     | 2.370  | -        | 20.05.09 | 628             | 1.60      | 101.40 | 101.59          | 101.65  | -1.70  | -      | 7.74  | 8.51          | 10165    | 0       |                            |       |
| Синергия-1 | 1000               | 10.70    | 3.752  | 24.10.07 | 61       | 0.15            | 22.04.09  | 600    | -               | 99.40   | 99.60  | 99.50  | -0.39 | 14.45         | -        | 10.75   | 1044                       | 0     |
| СКБ-банк 1 | 1000               | 9.75     | 1.897  | 19.06.08 | 302      | 0.77            | 24.06.10  | 1028   | -               | 97.78   | 97.99  | 97.99  | 0.00  | 13.00         | -        | 9.95    | 9798                       | 0     |
| СМАРТС 03  | 1000               | 14.10    | 5.795  | 02.10.07 | 35       | 0.09            | 29.09.09  | 760    | -               | 99.22   | 99.50  | 99.22  | -0.13 | 24.23         | -        | 14.21   | 11                         | 0     |
| СобинБ 01  | 2000               | 12.00    | 3.518  | 14.11.07 | 77       | 0.21            | 13.05.09  | 621    | -               | 99.90   | 100.40 | 99.95  | -0.35 | 12.40         | -        | 12.00   | 4997                       | 0     |
| СОКАвто 01 | 1100               | 12.00    | 4.175  | -        | 24.04.08 | 237             | 0.62      | -      | 99.50           | 99.50   | -0.50  | -      | 13.17 | 12.06         | 2486     | 0       |                            |       |

## Итоги торгов корпоративными облигациями

| Эмитент    | Объем,<br>млн руб. | Купон, % | НКД, % | Оферта   |      |                 | Погашение |      |                 | Цена, % |        |        |       | Доходность, % |          |         | Объем сделок,<br>тыс. руб. |        |
|------------|--------------------|----------|--------|----------|------|-----------------|-----------|------|-----------------|---------|--------|--------|-------|---------------|----------|---------|----------------------------|--------|
|            |                    |          |        | дата     | дней | дюрация,<br>лет | дата      | дней | дюрация,<br>лет | спрос   | предл. | срвз.  | изм.  | к оферте      | к погаш. | текущая | биржевой                   | РПС    |
| Спурт 01об | 500                | 9.25     | 0.380  | -        | -    | -               | 15.11.07  | 76   | 0.21            | -       | -      | 100.28 | 0.26  | -             | 8.10     | 9.22    | 335                        | 0      |
| СТИНфин-01 | 300                | 15.50    | 6.370  | -        | -    | -               | 01.04.08  | 214  | 0.55            | 100.00  | 100.89 | 101.04 | 0.90  | -             | 13.99    | 15.34   | 1                          | 0      |
| СтрТрГаз01 | 3000               | 9.60     | 1.710  | -        | -    | -               | 25.06.08  | 299  | 0.80            | 100.90  | 101.34 | 101.33 | 0.41  | -             | 8.02     | 9.47    | 441                        | 101330 |
| СтрТрГаз02 | 5000               | 8.49     | 0.977  | -        | -    | -               | 13.07.12  | 1778 | 4.04            | 97.80   | 98.50  | 97.67  | 0.17  | -             | 9.30     | 8.69    | 18558                      | 9765   |
| СэтлГрупп1 | 1000               | 11.70    | 3.238  | 20.05.08 | 263  | 0.69            | 15.05.12  | 1719 | 3.64            | 99.10   | 100.10 | 100.10 | 0.28  | 11.82         | 12.00    | 11.68   | 1101                       | 0      |
| ТалостоФ-1 | 1000               | 10.00    | 4.795  | 17.09.07 | 17   | 0.05            | 06.03.09  | 553  | 1.38            | 99.90   | 100.00 | 99.99  | -0.01 | 10.53         | 10.25    | 10.00   | 8996                       | 0      |
| ТатфондБЗ  | 1500               | 10.00    | 0.274  | 20.11.07 | 83   | 0.22            | 19.05.09  | 627  | -               | 100.00  | 100.20 | 100.09 | -0.11 | 9.92          | -        | 9.99    | 3868                       | 0      |
| Татэнерго1 | 1500               | 9.65     | 4.468  | -        | -    | -               | 13.03.08  | 195  | 0.51            | 100.33  | 101.00 | 100.35 | 0.09  | -             | 9.15     | 9.61    | 8440                       | 0      |
| ТГК-10 об1 | 3000               | 7.60     | 1.478  | 18.06.09 | 659  | 1.69            | 17.06.10  | 1021 | -               | 98.70   | 99.05  | 98.96  | 0.26  | 8.39          | -        | 7.68    | 1584                       | 197579 |
| Терна-Ф 02 | 1500               | 12.60    | 3.866  | 09.11.07 | 79   | 0.19            | 04.11.11  | 1526 | -               | 99.50   | 99.75  | 99.33  | -0.35 | 16.61         | -        | 12.68   | 3                          | 0      |
| ТехИнвст-1 | 2000               | 10.00    | 2.521  | 29.05.08 | 277  | 0.72            | 26.05.11  | 1364 | -               | 98.35   | 99.00  | 99.00  | 0.02  | 11.71         | -        | 10.10   | 9                          | 0      |
| ТКБ-1      | 800                | 9.20     | 0.101  | 29.05.08 | 277  | 0.73            | 01.06.09  | 640  | -               | -       | -      | 100.00 | 0.00  | 9.52          | -        | 9.20    | 1                          | 0      |
| ТМК-02 обл | 3000               | 7.60     | 3.269  | -        | -    | -               | 24.03.09  | 571  | 1.46            | 99.55   | 99.70  | 99.70  | 0.20  | -             | 7.95     | 7.62    | 3939                       | 0      |
| ТНИКОЛЬ-Ф1 | 1500               | 10.00    | 2.932  | 14.05.08 | 260  | 0.68            | 11.11.09  | 803  | -               | 99.05   | 99.35  | 99.11  | -0.34 | 11.62         | -        | 10.09   | 23786                      | 0      |
| Топкнига-2 | 1500               | 10.51    | 2.246  | 11.12.08 | 474  | 1.21            | 09.12.10  | 1196 | -               | 100.00  | 101.45 | 101.50 | 0.00  | 9.43          | -        | 10.35   | 10                         | 0      |
| ТрансаэроФ | 2500               | 10.60    | 0.639  | -        | -    | -               | 05.02.09  | 524  | 1.36            | 99.00   | 99.70  | 99.00  | -0.83 | -             | 11.69    | 10.70   | 0                          | 0      |
| ТрансКред1 | 3000               | 7.29     | 1.458  | -        | -    | -               | 15.06.10  | 1019 | 2.54            | 96.90   | 97.97  | 97.15  | 0.15  | -             | 8.63     | 7.50    | 4281                       | 24249  |
| ТрансКред2 | 3000               | 7.28     | 1.456  | 16.06.09 | 664  | 1.69            | 12.06.12  | 1747 | -               | 97.90   | 98.47  | 98.00  | 0.45  | 8.68          | -        | 7.42    | 67619                      | 0      |
| Трансмаш-2 | 4000               | 8.60     | 0.353  | 12.02.09 | 538  | 1.39            | 10.02.11  | 1259 | -               | 99.20   | 100.00 | 99.95  | 0.15  | 8.82          | -        | 8.60    | 500                        | 0      |
| ТрансФинМ1 | 2460               | 10.50    | 1.580  | -        | -    | -               | 25.09.09  | 756  | 1.33            | 100.00  | 100.40 | 100.20 | -0.80 | -             | 10.75    | 10.47   | 13967                      | 0      |
| УМПО 2     | 4000               | 9.50     | 1.848  | 19.06.08 | 298  | 0.78            | 17.12.09  | 839  | -               | 99.80   | 100.05 | 99.80  | 0.10  | 9.97          | -        | 9.51    | 67616                      | 0      |
| УНИКУМ-Ф 1 | 1000               | 12.50    | 2.500  | 18.12.07 | 118  | 0.30            | 15.12.09  | 837  | -               | 97.95   | 98.00  | 98.00  | -1.90 | 20.42         | -        | 12.75   | 4                          | 0      |
| УралВагЗФ  | 2000               | 9.40     | 3.863  | -        | -    | -               | 30.09.08  | 396  | 1.02            | 100.50  | 100.84 | 100.83 | 0.03  | -             | 8.75     | 9.32    | 6049                       | 0      |
| УралВагЗФ2 | 3000               | 9.35     | 3.817  | 03.10.07 | 37   | 0.09            | 05.10.10  | 1131 | -               | 99.85   | 100.02 | 100.02 | 0.04  | 9.15          | -        | 9.34    | 61720                      | 0      |
| УралСвзИн4 | 3000               | 9.99     | 3.284  | -        | -    | -               | 01.11.07  | 62   | 0.17            | 100.35  | 100.79 | 100.37 | 0.09  | -             | 7.78     | 9.95    | 3021                       | 0      |
| УралСвзИн5 | 2000               | 9.19     | 3.374  | -        | -    | -               | 17.04.08  | 230  | 0.61            | 100.50  | 101.10 | 101.00 | 0.10  | -             | 7.65     | 9.09    | 32169                      | 0      |
| УРСАБанк 5 | 3000               | 10.05    | 3.552  | -        | -    | -               | 18.10.11  | 1509 | 3.38            | 102.10  | 102.20 | 102.09 | -0.01 | -             | 9.64     | 9.84    | 8545                       | 0      |
| УрСИ сер06 | 2000               | 8.20     | 2.224  | 20.11.08 | 451  | 1.17            | 17.11.11  | 1539 | -               | 100.05  | 100.55 | 100.50 | 0.45  | 7.89          | -        | 8.15    | 20602                      | 67335  |

## Итоги торгов корпоративными облигациями

| Эмитент    | Объем,<br>млн руб. | Купон, % | НКД, % | Оферта   |      |                 | Погашение |      |                 | Цена, % |        |        |       | Доходность, % |          |         | Объем сделок,<br>тыс. руб. |         |
|------------|--------------------|----------|--------|----------|------|-----------------|-----------|------|-----------------|---------|--------|--------|-------|---------------|----------|---------|----------------------------|---------|
|            |                    |          |        | дата     | дней | дюрация,<br>лет | дата      | дней | дюрация,<br>лет | спрос   | предл. | срвз.  | изм.  | к оферте      | к погаш. | текущая | биржевой                   | РПС     |
| УфаойлОП-1 | 1500               | 12.00    | 4.405  | 17.04.08 | 235  | 0.60            | 15.04.10  | 958  | -               | 95.00   | 98.95  | 98.92  | 1.00  | 14.26         | -        | 12.13   | 1978                       | 0       |
| ФинБизГр 1 | 3000               | 10.00    | 1.452  | -        | -    | -               | 05.07.10  | 1039 | 2.51            | -       | -      | 100.00 | -     | -             | 10.24    | 10.00   | 12000                      | 0       |
| ФСК ЕЭС-02 | 7000               | 8.25     | 1.492  | -        | -    | -               | 22.06.10  | 1026 | 2.53            | 102.75  | 103.05 | 102.92 | 0.27  | -             | 7.21     | 8.01    | 40723                      | 400562  |
| ФСК ЕЭС-03 | 7000               | 7.10     | 1.498  | -        | -    | -               | 12.12.08  | 469  | 1.24            | 100.15  | 100.29 | 100.22 | 0.17  | -             | 7.03     | 7.08    | 1956                       | 374784  |
| ФСК ЕЭС-04 | 6000               | 7.30     | 2.820  | -        | -    | -               | 06.10.11  | 1497 | 3.52            | 100.70  | 100.82 | 100.64 | 0.18  | -             | 7.24     | 7.25    | 12594                      | 75448   |
| ФСК ЕЭС-05 | 5000               | 7.20     | 1.716  | -        | -    | -               | 01.12.09  | 823  | 2.09            | 100.20  | 100.45 | 100.21 | 0.08  | -             | 7.22     | 7.18    | 6013                       | 667277  |
| ХайлендГФ1 | 750                | 12.75    | 2.026  | -        | -    | -               | 02.04.08  | 215  | 0.57            | 99.15   | 99.90  | 99.89  | 0.04  | -             | 13.57    | 12.76   | 34                         | 0       |
| ХКФ Банк-2 | 3000               | 9.25     | 2.737  | 12.05.09 | 620  | 1.57            | 11.05.10  | 984  | -               | 97.00   | 99.00  | 98.94  | 0.19  | 10.17         | -        | 9.34    | 14989                      | 72072   |
| ХКФ Банк-3 | 3000               | 9.45     | 1.838  | 18.09.08 | 384  | 0.99            | 16.09.10  | 1112 | -               | 98.70   | 99.00  | 99.10  | 0.23  | 10.77         | -        | 9.53    | 433                        | 0       |
| ХКФ Банк-4 | 3000               | 9.95     | 1.199  | 15.10.08 | 414  | 1.07            | 12.10.11  | 1503 | -               | 98.60   | 99.00  | 98.81  | 0.11  | 11.55         | -        | 10.07   | 40368                      | 133951  |
| Хлебзв28-2 | 75                 | 12.00    | 2.630  | -        | -    | -               | 09.12.08  | 466  | 1.17            | -       | -      | 100.00 | 0.00  | -             | 12.55    | 12.00   | 200                        | 25500   |
| ХолидФин1  | 1500               | 11.15    | 4.521  | 02.10.08 | 405  | 1.01            | 01.04.10  | 944  | -               | 99.15   | 100.00 | 99.26  | 0.26  | 12.22         | -        | 11.23   | 23822                      | 0       |
| Центр-инв1 | 1500               | 10.00    | 3.068  | 10.11.07 | 78   | 0.19            | 11.11.09  | 803  | -               | 99.95   | 100.00 | 99.97  | 0.07  | 10.25         | -        | 10.00   | 2271                       | 0       |
| ЦентрТел-4 | 7000               | 13.80    | 0.416  | -        | -    | -               | 21.08.09  | 721  | 1.80            | 110.40  | 110.65 | 110.63 | 0.05  | -             | 8.03     | 12.47   | 62503                      | 0       |
| Черкизово1 | 2000               | 8.85     | 2.109  | 02.06.09 | 644  | 1.63            | 31.05.11  | 1369 | -               | 99.90   | 100.10 | 100.00 | -0.02 | 9.03          | -        | 8.85    | 4829                       | 48727   |
| ЧТПЗ 01об  | 3000               | 9.50     | 1.874  | 18.06.08 | 299  | 0.78            | 16.06.10  | 1020 | -               | 100.50  | 101.00 | 100.96 | -0.70 | 8.38          | -        | 9.41    | 29884                      | 0       |
| ЭйрЮнион01 | 1500               | 13.50    | 0.629  | 20.11.07 | 81   | 0.22            | 10.11.09  | 802  | 1.65            | 99.60   | 99.84  | 99.78  | -0.12 | 15.22         | 12.41    | 13.53   | 3383                       | 0       |
| Электрон01 | 500                | 11.75    | 4.475  | -        | -    | -               | 13.04.08  | 226  | 0.59            | 100.00  | 100.14 | 100.01 | -0.02 | -             | 12.02    | 11.74   | 5000                       | 0       |
| ЭМАльянс 1 | 2000               | 10.00    | 1.342  | 11.07.08 | 319  | 0.84            | 08.07.11  | 1407 | -               | 99.70   | 100.00 | 100.11 | 0.81  | 10.08         | -        | 9.98    | 1101                       | 10000   |
| ЮЛКФИН1    | 1000               | 14.00    | 1.419  | 23.04.08 | 250  | 0.57            | 28.04.10  | 971  | -               | -       | 110.00 | 99.75  | 0.75  | 15.22         | -        | 14.03   | 498                        | 0       |
| Юнимилк 01 | 2000               | 9.75     | 4.568  | 08.09.09 | 741  | 1.81            | 06.09.11  | 1467 | -               | 100.00  | 100.70 | 100.68 | 0.38  | 9.59          | -        | 9.68    | 22151                      | 28476   |
| ЮТК-03 об. | 3500               | 10.90    | 4.300  | 09.10.07 | 46   | 0.11            | 10.10.09  | 771  | -               | 100.23  | 100.30 | 100.26 | 0.04  | 8.40          | -        | 10.87   | 26068                      | 0       |
| ЮТК-05 об. | 2000               | 7.55     | 1.779  | 02.06.10 | 1011 | 2.49            | 30.05.12  | 1734 | -               | 97.87   | 99.50  | 97.86  | 0.36  | 8.61          | -        | 7.71    | 9                          | 0       |
| ЮТэйр-Ф 02 | 1000               | 9.95     | 2.181  | 11.03.08 | 196  | 0.51            | 10.03.09  | 557  | -               | 99.00   | 100.00 | 100.00 | 0.00  | 10.32         | -        | 9.95    | 7498                       | 0       |
| ЮТэйр-Ф 03 | 2000               | 10.40    | 2.080  | 16.12.08 | 478  | 1.22            | 14.12.10  | 1201 | -               | 98.00   | 100.00 | 99.90  | 1.90  | 10.73         | -        | 10.41   | 5594                       | 0       |
| Итого :    |                    |          |        |          |      |                 |           |      |                 |         |        |        |       |               |          |         | 2344108                    | 9999675 |

## Итоги торгов муниципальными облигациями

| Эмитент    | Объем, млн руб. | Купон, %  | НКД, % | Погашение  |      |              | Цена, % |        |        |        | Доходность, % |           | Объем сделок, тыс. руб. |        |
|------------|-----------------|-----------|--------|------------|------|--------------|---------|--------|--------|--------|---------------|-----------|-------------------------|--------|
|            |                 |           |        | дата       | дней | дюрация, лет | спрос   | предл. | срвз.  | изм.   | к погаш.      | текущая   | биржевой                | РПС    |
| Башкорт4об | 500             | 08.фев    | 3.714  | 13.09.2007 | 13   | 0.04         | 100.00  | 100.08 | 100.05 | 0.00   | июн.58        | 08.январь | 10005                   | 0      |
| Башкорт5об | 1000            | 08.фев    | 2.505  | 04.11.2009 | 796  | 2.00         | 100.80  | 101.80 | 101.08 | 0.08   | июл.61        | июл.93    | 2021                    | 0      |
| Белгор2003 | 320             | 13.50     | 4.586  | 29.04.2008 | 242  | 0.63         | 103.50  | 104.20 | 103.50 | -0.20  | 08.сен        | 13.апр    | 310                     | 0      |
| ВолгогрОб1 | 700             | окт.99    | 2.138  | 17.06.2010 | 1021 | янв.21       | 102.40  | 103.10 | 102.49 | -0.01  | авг.63        | окт.72    | 18140                   | 0      |
| ВолгогрОбл | 450             | окт.99    | 1.761  | 11.06.2009 | 650  | 01.ноя       | 102.15  | 102.85 | 102.15 | -0.35  | авг.72        | окт.75    | 2298                    | 0      |
| ВоронежОб3 | 500             | окт.25    | 1.685  | 27.06.2011 | 1396 | 03.январь    | 104.95  | 107.50 | 107.41 | -0.49  | июл.94        | сен.54    | 3544                    | 0      |
| ВоронежОбл | 600             | 13.00     | 2.778  | 15.12.2007 | 106  | 0.28         | 101.47  | 101.50 | 101.47 | 0.02   | 08.май        | дек.81    | 11196                   | 0      |
| ИркОбл31-4 | 900             | авг.25    | 1.695  | 26.05.2010 | 999  | январь.58    | 99.05   | 99.40  | 99.40  | 0.35   | авг.37        | авг.30    | 0                       | 0      |
| КурганОбл1 | 500             | сен.25    | 1.875  | 17.12.2009 | 839  | 02.июн       | 99.85   | 100.59 | 100.59 | 0.20   | сен.27        | сен.19    | 1710                    | 0      |
| ЛенОбл-2об | 800             | 14.январь | 3.032  | 08.12.2010 | 1195 | февр.71      | 116.01  | 119.00 | 115.10 | -3.75  | авг.79        | дек.17    | 9438                    | 0      |
| МГор38-об  | 5000            | 10.00     | 1.808  | 26.12.2010 | 1213 | февр.89      | 110.83  | 111.25 | 110.87 | 0.47   | июн.42        | 09.февр   | 11086                   | 88640  |
| МГор39-об  | 10000           | 10.00     | 1.123  | 21.07.2014 | 2516 | май.36       | 108.60  | 108.90 | 108.71 | 0.20   | июн.58        | сен.19    | 61125                   | 65193  |
| МГор43-об  | 5000            | 10.00     | 0.384  | 17.05.2008 | 260  | 0.70         | 102.86  | 104.90 | 104.90 | янв.80 | 03.май        | сен.53    | 1                       | 0      |
| МГор44-об  | 20000           | 10.00     | 1.863  | 24.06.2015 | 2854 | май.87       | 108.80  | 109.10 | 108.80 | 0.00   | июн.58        | сен.19    | 447                     | 135858 |
| Мос.обл.4в | 9600            | 11.00     | 1.145  | 21.04.2009 | 599  | январь.51    | 107.30  | 107.67 | 107.66 | -0.04  | июн.20        | окт.21    | 742                     | 215163 |
| Мос.обл.5в | 9000            | 10.00     | 3.082  | 30.03.2010 | 942  | январь.57    | 105.26  | 105.38 | 105.32 | -0.17  | июн.75        | сен.49    | 19358                   | 0      |
| Мос.обл.6в | 12000           | 9.00      | 3.181  | 19.04.2011 | 1327 | 03.окт       | 106.25  | 106.55 | 106.17 | 0.17   | июл.17        | авг.47    | 25956                   | 148690 |
| Мос.обл.7в | 16000           | 8.00      | 2.805  | 16.04.2014 | 2420 | май.17       | 104.86  | 105.00 | 104.98 | 0.63   | июл.17        | июл.62    | 10631                   | 682290 |
| НижгорОбл2 | 2000            | сен.99    | 2.627  | 02.11.2008 | 429  | 0.65         | 101.40  | 101.90 | 101.89 | 0.60   | 07.июл        | сен.80    | 6520                    | 0      |
| НижгорОбл3 | 2000            | авг.70    | 3.027  | 20.10.2011 | 1511 | февр.81      | 102.50  | 102.60 | 102.50 | -0.10  | июл.45        | авг.48    | 416                     | 0      |
| НовсибО-05 | 2500            | авг.50    | 1.700  | 15.12.2009 | 837  | январь.32    | 101.00  | 101.25 | 101.10 | -0.15  | июл.37        | авг.40    | 4809                    | 0      |
| НовсибОбл2 | 2000            | 13.30     | 0.036  | 29.11.2007 | 90   | 0.25         | 101.40  | 101.60 | 101.60 | 0.01   | июн.87        | 13.сен    | 711                     | 0      |
| СамарОбл 2 | 2000            | июн.82    | 1.457  | 09.09.2010 | 1105 | февр.72      | 98.73   | 99.00  | 98.73  | 0.08   | июл.49        | июн.90    | 4936                    | 0      |
| СамарОбл 3 | 4500            | июл.60    | 0.312  | 11.08.2011 | 1441 | мар.44       | 101.50  | 102.20 | 101.40 | 0.18   | июл.39        | июл.49    | 23119                   | 30425  |
| Саха(Якут) | 2500            | июл.95    | 0.937  | 11.04.2013 | 2050 | мар.84       | 101.90  | 103.00 | 102.70 | -0.05  | июл.45        | июл.74    | 10578                   | 0      |
| ТверОбл 05 | 800             | июл.95    | 0.000  | 30.11.2008 | 457  | январь.21    | 100.45  | 100.80 | 100.45 | -0.05  | июл.79        | июл.91    | 10045                   | 0      |
| Томск.об-2 | 600             | 10.00     | 3.836  | 13.10.2007 | 43   | 0.12         | 100.13  | -      | 100.23 | -0.01  | 8.00          | сен.97    | 5011                    | 0      |
| ТомскАдм 1 | 500             | июл.58    | 0.166  | 20.05.2010 | 993  | январь.68    | 99.55   | 100.24 | 100.00 | -0.39  | 9.00          | июл.58    | 500                     | 0      |
| Удмуртия-2 | 1500            | авг.40    | 1.036  | 15.07.2012 | 1780 | 04.июл       | 101.50  | 101.79 | 101.40 | -0.08  | авг.21        | авг.28    | 10140                   | 0      |
| Уфа-2004об | 500             | 10.фев    | 2.390  | 03.06.2008 | 277  | 0.73         | 101.21  | 102.00 | 101.40 | 0.00   | авг.22        | сен.88    | 1267                    | 0      |
| ХантМан5об | 3000            | 12.00     | 3.123  | 27.05.2008 | 270  | 0.71         | 103.10  | 106.25 | 104.75 | 0.03   | май.41        | ноя.45    | 817                     | 0      |
| Чувашия-06 | 1000            | авг.24    | 0.858  | 17.04.2012 | 1691 | мар.90       | 99.66   | 100.16 | 100.16 | 0.26   | июл.80        | авг.22    | 127                     | 0      |
| Якут-06 об | 2000            | 10.00     | 0.411  | 13.05.2010 | 986  | январь.92    | 106.20  | 106.30 | 106.30 | 0.00   | июн.92        | сен.40    | 1063                    | 0      |
| ЯрОбл-06   | 2000            | июл.75    | 2.739  | 19.04.2011 | 1327 | февр.25      | 99.50   | 99.80  | 99.60  | -0.06  | июл.59        | июл.78    | 979                     | 0      |
| ЯрОбл-07   | 3500            | авг.50    | 1.374  | 30.03.2010 | 942  | февр.16      | 99.91   | 100.20 | 100.16 | 0.00   | июл.80        | авг.48    | 8403                    | 100250 |
| Итого :    |                 |           |        |            |      |              |         |        |        |        |               | 277459    | 1466510                 |        |

## Итоги торгов государственными облигациями

| Выпуск | НКД, % | Погашение  |              | Цена, % |        |        |        |            | Доходность, % | Объем сделок, тыс. руб. |
|--------|--------|------------|--------------|---------|--------|--------|--------|------------|---------------|-------------------------|
|        |        | дата       | дюрация, лет | мин.    | мак.   | закр.  | срвз.  | изм. срвз. |               |                         |
| 46001  | 16.230 | 10.09.2008 | 0.51         | 102.60  | 102.60 | 102.60 | 102.60 | 0.50       | 5.07          | 301                     |
| 25058  | 5.180  | 30.04.2008 | 0.65         | 100.40  | 100.60 | 100.40 | 100.53 | 0.01       | 5.59          | 26410                   |
| 25060  | 4.770  | 29.04.2009 | 1.58         | 100.00  | 100.94 | 100.00 | 100.11 | -0.13      | 5.85          | 21524                   |
| 46003  | 12.050 | 14.07.2010 | 2.15         | 109.10  | 109.20 | 109.20 | 109.18 | 0.03       | 5.87          | 131                     |
| 25061  | 3.650  | 05.05.2010 | 2.49         | 99.50   | 99.90  | 99.65  | 99.60  | 0.00       | 6.10          | 20931                   |
| 25059  | 6.180  | 19.01.2011 | 3.06         | 100.20  | 100.90 | 100.20 | 100.20 | -0.00      | 6.17          | 25071                   |
| 46002  | 3.950  | 08.08.2012 | 3.61         | 109.34  | 109.35 | 109.35 | 109.35 | -0.05      | 6.03          | 300                     |
| 26199  | 7.350  | 11.07.2012 | 4.21         | 99.45   | 99.90  | 99.55  | 99.62  | 0.16       | 6.34          | 34889                   |
| 26198  | 49.320 | 02.11.2012 | 4.38         | 98.40   | 98.40  | 98.40  | 98.40  | -0.41      | 6.37          | 5904                    |
| 46014  | 41.920 | 29.08.2018 | 4.89         | 108.05  | 108.20 | 108.20 | 108.09 | -0.07      | 6.39          | 98150                   |
| 46017  | 3.730  | 03.08.2016 | 6.33         | 105.70  | 105.98 | 105.90 | 105.89 | -0.03      | 6.40          | 212                     |
| 46021  | 1.850  | 08.08.2018 | 7.56         | 99.39   | 99.70  | 99.39  | 99.40  | 0.13       | 6.49          | 302                     |
| 46018  | 19.480 | 24.11.2021 | 8.32         | 109.60  | 110.00 | 109.75 | 109.75 | 0.07       | 6.62          | 32937                   |
| 46019  | 0.000  | 20.03.2019 | 8.75         | 61.68   | 61.68  | 61.68  | 61.68  | 0.99       | 6.75          | 320                     |
| 46011  | 0.000  | 20.08.2025 | 12.56        | 88.00   | 88.00  | 88.00  | 88.00  | 0.00       | 6.92          | 8                       |
| 46020  | 3.030  | 06.02.2036 | 12.78        | 101.62  | 101.80 | 101.62 | 101.78 | 0.02       | 6.87          | 58451                   |

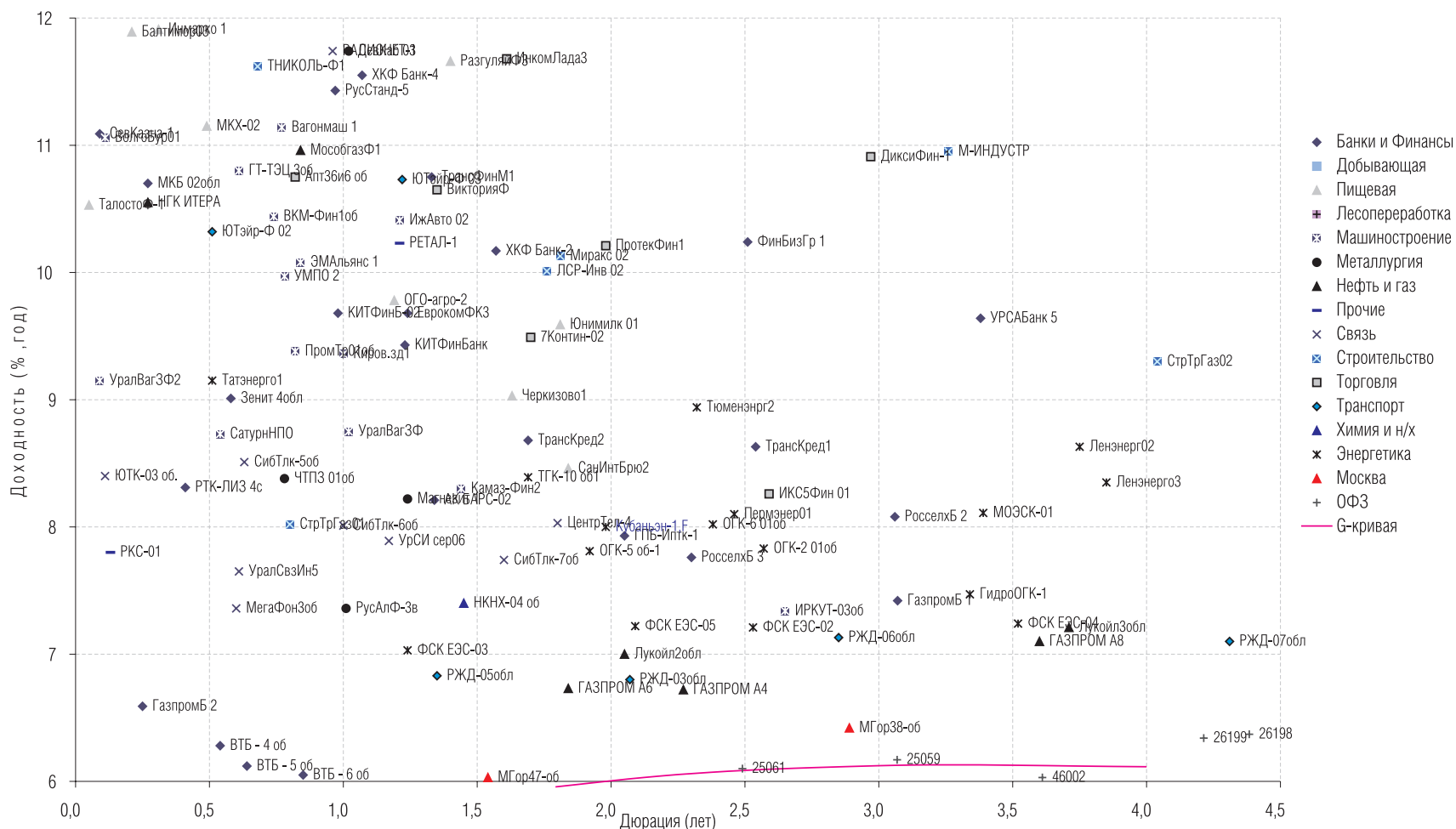
## Вексельный рынок

### СТРУКТУРА ВЕКСЕЛЬНЫХ ИНДЕКСОВ И ДОХОДНОСТИ ВЕКСЕЛЕЙ

| Эмитент                    | Векселя с погашением через: |           |          |           |           |           |            |           |
|----------------------------|-----------------------------|-----------|----------|-----------|-----------|-----------|------------|-----------|
|                            | 1 месяц                     |           | 3 месяца |           | 6 месяцев |           | 12 месяцев |           |
|                            | Доля, %                     | Дох-ть, % | Доля, %  | Дох-ть, % | Доля, %   | Дох-ть, % | Доля, %    | Дох-ть, % |
| Абсолют Банк               | 2,5                         | 8,06      | -        | -         | -         | -         | -          | -         |
| Авангард                   | -                           | -         | 5,0      | 8,93      | -         | -         | -          | -         |
| Агропромкредит             | -                           | -         | -        | -         | -         | -         | 5,0        | 11,03     |
| АК Барс                    | 5,0                         | 7,75      | 5,0      | 8,13      | 5,0       | 8,33      | 5,0        | 8,74      |
| Альфа-Банк                 | 5,0                         | 7,50      | 2,5      | 8,08      | -         | -         | 5,0        | 8,50      |
| Банк БИН                   | -                           | -         | 5,0      | 10,90     | -         | -         | -          | -         |
| БалТинвестБанк             | 2,5                         | 9,93      | 2,5      | 11,11     | -         | -         | -          | -         |
| БПФ                        | 5,0                         | 11,90     | -        | -         | -         | -         | -          | -         |
| ВБРР                       | -                           | -         | 5,0      | 7,62      | 5,0       | 8,15      | -          | -         |
| ВТБ                        | 5,0                         | 6,54      | 2,5      | 6,94      | -         | -         | -          | -         |
| Газпромбанк                | 5,0                         | 6,64      | 2,5      | 6,95      | -         | -         | -          | -         |
| Глобэкс                    | -                           | -         | -        | -         | -         | -         | -          | -         |
| Европейский Трастовый Банк | -                           | -         | 5,0      | 12,29     | -         | -         | 5,0        | 13,25     |
| Еврофинанс                 | 2,5                         | 7,65      | 5,0      | 8,04      | 5,0       | 8,15      | 5,0        | 8,60      |
| Зенит                      | -                           | -         | 2,5      | 8,07      | 10,0      | 8,25      | 5,0        | 8,60      |
| Импэксбанк                 | -                           | -         | -        | -         | -         | -         | -          | -         |
| МБРР                       | -                           | -         | -        | -         | -         | -         | 5,0        | 8,51      |
| МБСПб                      | 2,5                         | 8,56      | -        | -         | -         | -         | 5,0        | 10,35     |
| МДМ-Банк                   | 2,5                         | 7,43      | -        | -         | -         | -         | 5,0        | 8,67      |
| МежПромБанк                | 2,5                         | 7,72      | -        | -         | -         | -         | -          | -         |
| Моск.Кред.Банк             | 5,0                         | 9,35      | -        | -         | 5,0       | 9,72      | 5,0        | 10,15     |
| Банк Москвы                | -                           | -         | -        | -         | -         | -         | -          | -         |
| Петрокоммерц               | 2,5                         | 7,40      | 2,5      | 7,71      | 10,0      | 8,01      | 5,0        | 8,55      |
| НОМОС-Банк                 | 5,0                         | 7,81      | 5,0      | 8,12      | 5,0       | 8,47      | -          | -         |
| Пробизнесбанк              | 5,0                         | 8,48      | -        | -         | 5,0       | 9,45      | 5,0        | 9,75      |
| Промсвязьбанк              | 2,5                         | 7,54      | -        | -         | -         | -         | 5,0        | 8,72      |
| Росбанк                    | 2,5                         | 7,31      | 5,0      | 7,63      | -         | -         | -          | -         |
| Россельхозбанк             | 5,0                         | 7,47      | 5,0      | 7,56      | 5,0       | 7,96      | -          | -         |
| Русь-Банк                  | 5,0                         | 9,44      | -        | -         | -         | -         | -          | -         |
| Сбербанк РФ                | -                           | -         | 5,0      | 7,18      | -         | -         | 10,0       | 7,82      |
| Связь-Банк                 | 5,0                         | 9,09      | 5,0      | 9,24      | 10,0      | 9,80      | 5,0        | 10,24     |
| Северная Казна             | -                           | -         | 5,0      | 10,06     | 10,0      | 10,03     | 5,0        | 10,45     |
| СКБ                        | 5,0                         | 9,50      | 5,0      | 10,25     | -         | -         | -          | -         |
| Союз КБ                    | -                           | -         | -        | -         | -         | -         | 5,0        | 9,09      |
| Судостроительный           | 5,0                         | 9,31      | 5,0      | 9,85      | 10,0      | 10,42     | -          | -         |
| Татфондбанк                | 2,5                         | 8,93      | -        | -         | -         | -         | 5,0        | 10,06     |
| Транскредитбанк            | 5,0                         | 7,27      | -        | -         | -         | -         | -          | -         |
| УБРиР                      | -                           | -         | 5,0      | 10,50     | -         | -         | -          | -         |
| УралВТБ                    | -                           | -         | -        | -         | -         | -         | 5,0        | 8,25      |
| УралСиб                    | -                           | -         | -        | -         | -         | -         | -          | -         |
| ЭкспоБанк                  | -                           | -         | 5,0      | 10,64     | 10,0      | 10,97     | -          | -         |
| Ханты-Мансийский Банк      | 5,0                         | 7,42      | 5,0      | 7,44      | 5,0       | 7,93      | -          | -         |
| ИНДЕКС:                    | 100,0                       | 8,29      | 100,0    | 8,94      | 100,0     | 9,16      | 100,0      | 9,36      |

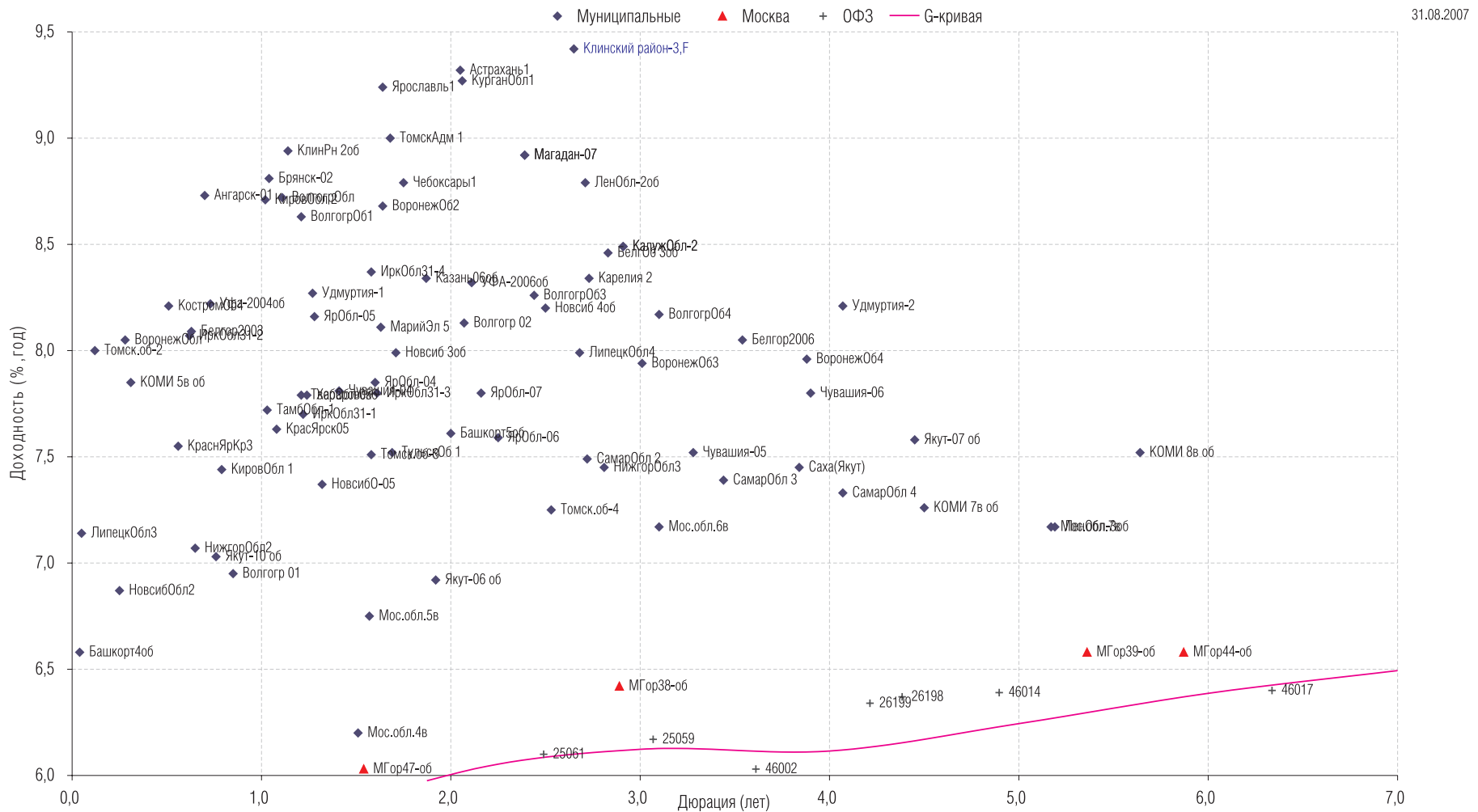
## Кривые доходности

31.08.2007

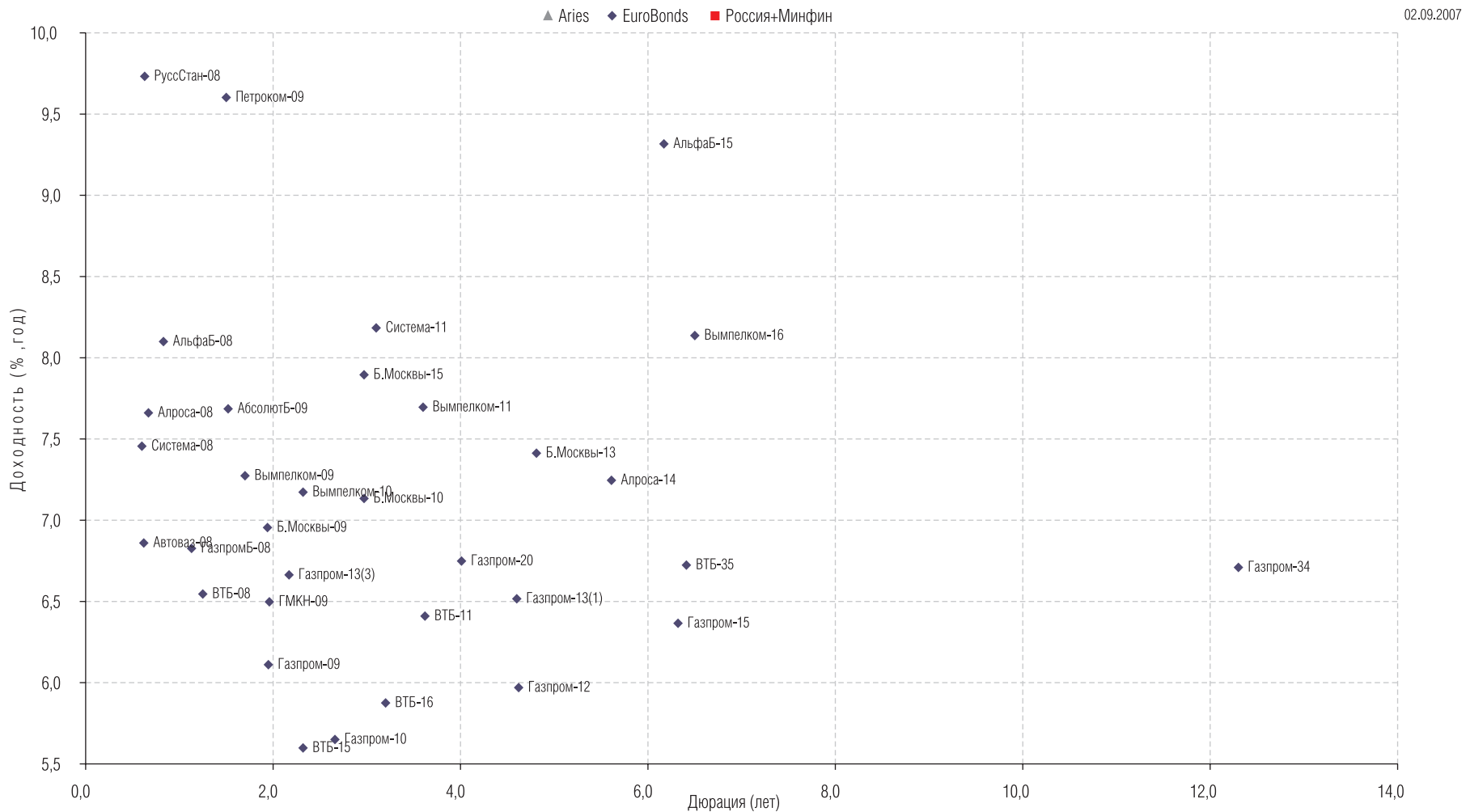


Подробнее: <http://www.region.ru/TradeOperations/DebtMarket/Indicators/>

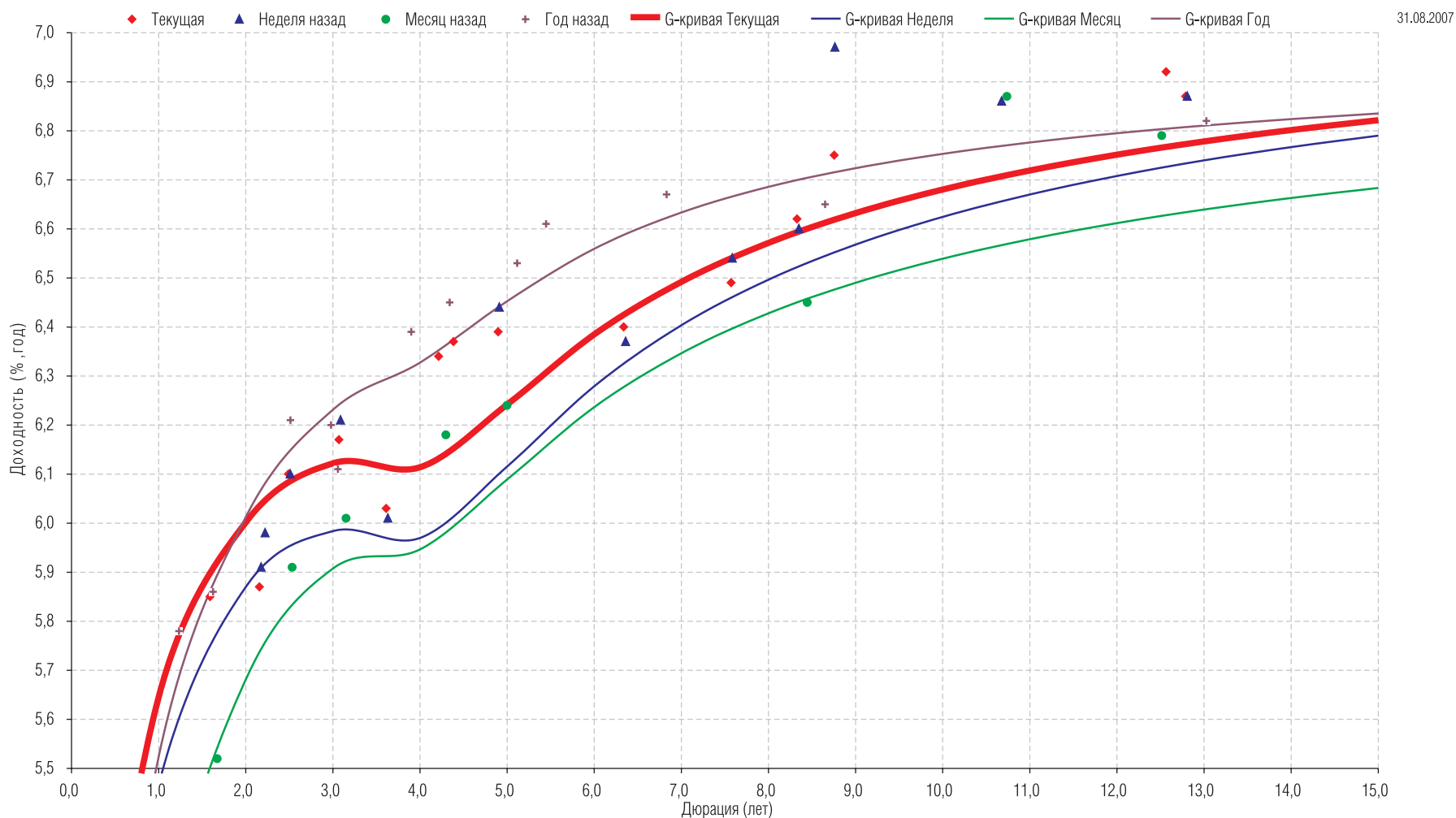
## Кривые доходности



## Кривые доходности



## Кривые доходности



## ОПЕРАЦИИ С АКЦИЯМИ

### Руководитель департамента:

Павел Ващенко (доб. 335; e-mail: pvaschenko@regnm.ru)

### Клиентское обслуживание:

Владимиров Владимир (доб. 570; e-mail: vladimirov@regnm.ru)

Антон Коновалов (доб. 507; e-mail: konovalov@region.ru)

Маргарита Петрова (доб. 333; e-mail: rita\_petrova@regnm.ru)

Синика Елена (доб. 549; e-mail: sinika@region.ru)

### Трейдеры:

Марина Муминова (доб. 157; e-mail: muminova@regnm.ru),

(495) 984-55-30 (прямой)

Орловский Максим (доб. 534; e-mail: orlovskiy@renm.ru)

Янковский Александр (доб. 585; e-mail: java@regnm.ru)

## ОПЕРАЦИИ С ВЕКСЛЯМИ

Павел Голышев (доб. 303; e-mail: golyshev@regnm.ru)

Виктория Скрыпник (доб. 301; e-mail: vvs@regnm.ru)

Елена Шехурдина (доб. 463; e-mail: lenash@regnm.ru)

Крищенко Богдан (доб. 580; e-mail: valentine@regnm.ru)

## ОПЕРАЦИИ С ОБЛИГАЦИЯМИ

Сергей Гуминский (доб. 433; e-mail: guminskiy@regnm.ru)

Петр Костиков (доб. 471; e-mail: kostikov@regnm.ru)

Игорь Каграманян (доб. 575; e-mail: kia@regnm.ru)

Нестерова Анна (доб. 549; e-mail: nesterova@regnm.ru)

## ОРГАНИЗАЦИЯ ПРОГРАММ ДОЛГОВОГО ФИНАНСИРОВАНИЯ

Олег Дулебенец (доб. 584; e-mail: dulebenets@regnm.ru)

Константин Ковалев (доб. 547; e-mail: kovalev@regnm.ru)

## АНАЛИТИЧЕСКОЕ УПРАВЛЕНИЕ

### Начальник управления:

Константин Комиссаров (доб. 428; e-mail: komissarov@regnm.ru)

### Долговой рынок:

Александр Ермак (доб. 405; e-mail: aermak@regnm.ru)

### Фондовый рынок:

Константин Гуляев (доб. 140; e-mail: gulyaev@region.ru)

## ДОВЕРИТЕЛЬНОЕ УПРАВЛЕНИЕ

Сергей Малышев (доб. 120; e-mail: smalyshev@regnm.ru)

Данила Шевырин (доб. 178; e-mail: she\_dv@regnm.ru)

Группа компаний «РЕГИОН» объединяет динамично развивающиеся компании, оказывающие в совокупности целый спектр услуг на рынке ценных бумаг, в числе которых услуги в сфере брокерской (ООО «БК РЕГИОН»), депозитарной деятельности (ЗАО «ДК РЕГИОН»), доверительного управления ценными бумагами, управления инвестиционными фондами, паевыми инвестиционными фондами и негосударственными пенсионными фондами (ЗАО «РЕГИОН ЭСМ»), а также услуги финансового консультанта на рынке ценных бумаг (ЗАО «РЕГИОН ФК»). Компании группы обладают всеми необходимыми лицензиями для осуществления соответствующих видов деятельности. Профессионализм сотрудников компаний группы подтвержден рейтингами НАУФОР (АА — высокая степень надежности), журнала «Деньги», а также многочисленными опросами участников рынка ценных бумаг, проводимых информационными агентствами АК&М и РосБизнесКонсалтинг, по результатам которых Компания устойчиво занимает ведущие места. Основные причины наших успехов кроются в четком понимании тенденций рынка и чутком отношении к интересам наших клиентов. Если Вам потребуется какая-либо помощь, либо Вы захотите более подробно узнать о спектре оказываемых нами услуг, пожалуйста, свяжитесь с нами.

**Многоканальный телефон: (495) 777 29 64**

**Факс: (495) 777 29 64 доб. 234**

**[www.region.ru](http://www.region.ru)**

Страницы компании в информационной системе REUTERS: <REGION>

Данный обзор носит исключительно информационный характер и не может рассматриваться как предложение к заключению сделок с компаниями группы «РЕГИОН». Мы не претендуем на полноту и точность изложенной информации. Наши клиенты могут иметь позицию или какой-либо иной интерес в любой сделке прямо или косвенно упомянутой в тексте настоящего обзора. «РЕГИОН» не несет ответственности за любой прямой или косвенный ущерб, наступивший в результате использования информации, изложенной в настоящем обзоре. Любые операции с ценными бумагами, упоминаемыми в настоящем обзоре, могут быть связаны со значительным риском.